

# ESG: sostenibilità e green value chain

Varietà vegetali: tutela e sostenibilità

---

20 settembre 2022

Edoardo Fiora, Director (Strategic Intelligence)

[efiora@k2integrity.com](mailto:efiora@k2integrity.com)

# Environment, social & Governance

Le rotaie della crescita sostenibile

# Environment (E): Ambiente

---

## La prima rotaia

Crescere rispettando l'ambiente

Operare e crescere tutelando la natura, ovvero riconoscendo e implementando misure volte a:

- Prevenire e contrastare i cambiamenti climatici;
- Prevenire e contrastare l'inquinamento;
- Preservare le acque e gli ambienti marini;
- Tutelare la biodiversità; e
- Circolarità.



# Social (S): Sociale

---

## La seconda rotaia

Crescere rispettando il benessere sociale

Riconoscere e promuovere misure volte a migliorare il benessere della società, ovvero:

- I propri impiegati;
- Le componenti, umane, della value chain;
- Le comunità che subiscono, volenti o nolenti, le nostre attività; e
- I consumatori.



# Governance (G)

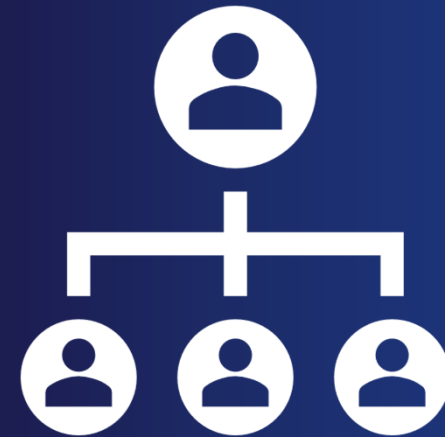
---

## La terza rotaia

Crescere in maniera responsabile

Comportarsi e prendere decisioni in maniera responsabile, ovvero:

- Definendo e rispettando lo scopo della propria azienda;
- Guidando la propria azienda per il tramite di persone non compromesse;
- Promuovendo una cultura sana e legale.



# Urgenze strategiche e normative

La necessità di seguire il binario ESG

# Urgenze strategiche

---

## Il punto di vista commerciale

L'importanza del posizionamento

Oggi, se un'azienda non si dichiara sostenibile, o non dichiara il proprio impegno in questo senso:

- Fuori paradigma;
- Svantaggio strategico; e
- Conseguenze economiche.



# Urgenze normative

## Direttive e decreti vigenti

Prima in Europa, poi in Italia...

Nel 2014, il Consiglio Europeo ha adottato la Direttiva sulla Comunicazione di Informazioni di Carattere non Finanziario e di Informazioni sulla Diversità - ratificata nel 2016.

Gli enti di interesse pubblico con almeno (a) 500 dipendenti e (b) stato patrimoniale superiore a EUR 20 mln o totale dei ricavi netti superiore a EUR 40 mln, devono riportare:

- Ambiente;
- Sociale;
- Personale;
- Diritti Umani;
- Corruzione; e
- Diversità.





# Urgenze normative

## Direttive e decreti futuri

Prima in Europa, poi in Italia...

Il 21 aprile 2021, la Commissione Europea ha pubblicato una proposta di modifica alla direttiva precedente, la Corporate Sustainability Reporting Directive.

Riguarderà aziende con (a) almeno 250 dipendenti e (b) stato patrimoniale superiore a EUR 20 mln o totale dei ricavi netti superiore a EUR 40 mln - 49,000 aziende vs. attuali 11,700.

- Rendicontare informazione quantitative e qualitative, con carattere retrospettivo e prospettico.
- Pubblicare in formato digitale.
- Molto altro...

In vigore tra il 2024 e il 2026.



# Thank you