

GOOD FOR YOU, GOOD FOR THE PLANET

COMUNICARE GREEN OBBLIGHI E POSSIBILITA' PER LE IMPRESE

L'esperienza di Barilla

28/10/2021

Laura Marchelli

Barilla

The Italian Food Company. Since 1877.

THE ITALIAN FOOD COMPANY. SINCE 1877.



PIETRO BARILLA

1877 - 1912



GUALTIERO e RICCARDO BARILLA

1912 - 1947



GIANNI e PIETRO BARILLA

1947 - 1993



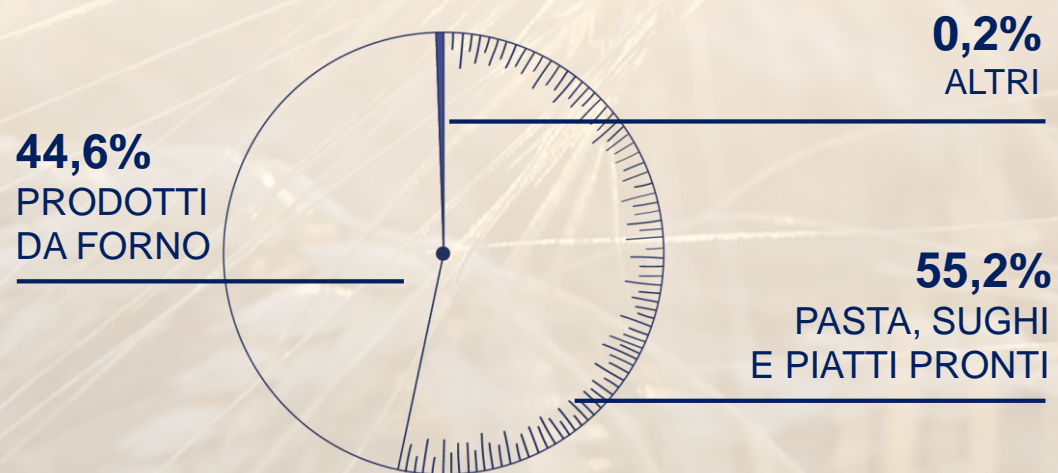
GUIDO, LUCA e PAOLO BARILLA

1993 - OGGI

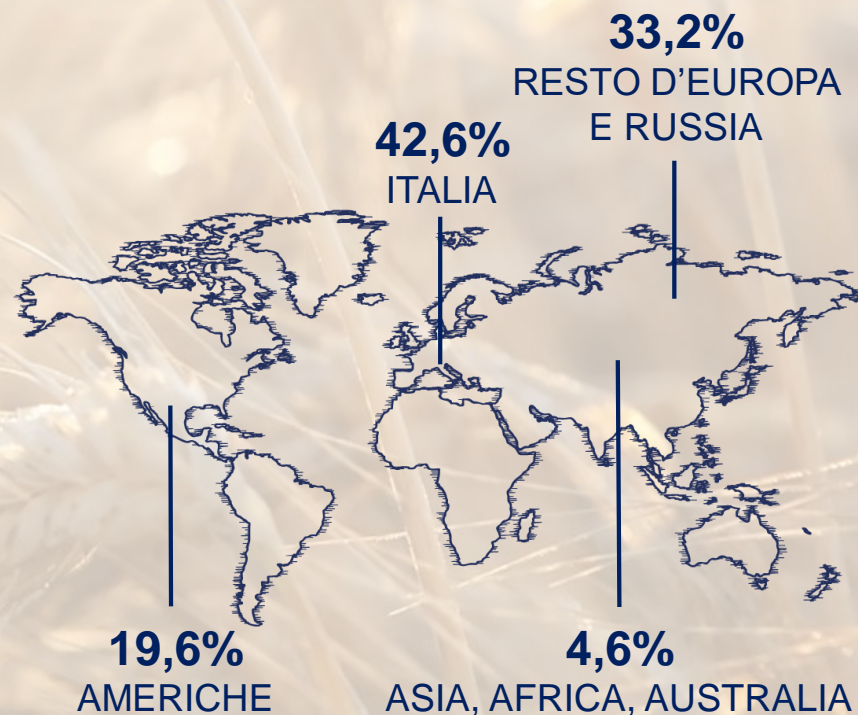


PROFILO DEL GRUPPO BARILLA

FATTURATO PER AREE DI BUSINESS* (3.890 MILIONI DI EURO)



FATTURATO PER AREE GEOGRAFICHE*



* Bilancio 2020

OLTRE 2.000.000 DI TONNELLATE DEI NOSTRI PRODOTTI ACCOMPAGNANO
MILIONI DI PERSONE NEI DIVERSI MOMENTI DI CONSUMO QUOTIDIANI

PASTA, SUGHI
E PIATTI PRONTI



Voello



Yemina
CON ENERGÍA, ES POSIBLE

VESTA®



PRODOTTI DA FORNO



Gran
Cereale



ALTRE MARCHE

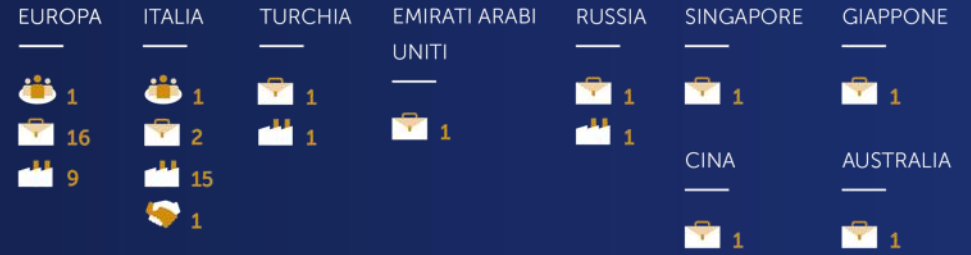
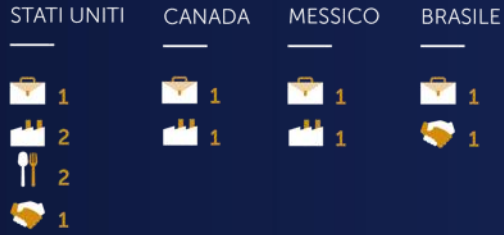
ACADEMIA
BARILLA

casa
Barilla
Pasta Kitchen

Cucina Barilla



**BARILLA
NEL MONDO**



8.591
PERSONE BARILLA

100
PAESI

20
MARCHÉ

30
COMPENSORI
PRODUTTIVI


*che prevede uno o più siti

15 IN ITALIA
15 ALL'ESTERO



LEGENDA



A decorative background consisting of a pattern of stylized, light-colored leaf outlines arranged in a circular, wreath-like shape against a dark blue background.

“Portiamo nel mondo
un’**ALIMENTAZIONE GIOIOSA**
e **SANA**, proveniente da **FILIERE**
PULITE e **RESPONSABILI**, ispirata
allo **STILE DI VITA ITALIANO**
e alla **DIETA MEDITERRANEA**”

BUONO PER TE, BUONO PER IL PIANETA



**RICERCA, SVILUPPO
E QUALITÀ**



**PRODUZIONE
E COMUNICAZIONE**



**BENESSERE
DEL PIANETA**



**GUSTO, NUTRIZIONE
E BENESSERE**

**Una Missione
DAL CAMPO ALLA TAVOLA**

BUONO PER IL PIANETA

IMPATTO AMBIENTALE e FILIERA

Migliorare
**L'EFFICIENZA
DEI PROCESSI
PRODUTTIVI**
in termini di CO_{2eq} e
CONSUMI D'ACQUA

Promuovere
**PRATICHE AGRICOLE
e di ALLEVAMENTO
SOSTENIBILI**

STRATEGIA PER LA COMUNICAZIONE AMBIENTALE

Barilla ha identificato una **strategia comunicativa** fondata su **trasparenza, appropriatezza, credibilità, chiarezza**.

Nel momento in cui viene calata nei singoli Brand del Gruppo, la comunicazione ambientale usa **strumenti e modalità diversi**, in quanto differenti sono i contesti (ad es equity della marca, tipi di prodotto, consumatori a cui si rivolge).

IL RACCONTO PASSA ATTRAVERSO I PRODOTTI



LA PROCEDURA DI VERIFICA DEI CLAIM AMBIENTALI

Al fine di **controllare e validare i claim ambientali** utilizzati nella comunicazione ambientale, Barilla ha predisposto una specifica procedura, che si basa su quanto previsto dalla norma **UNI EN ISO 14021**

2 – Procedure

REQUEST

During this phase someone in Barilla (marketing, purchase department, etc.) makes a request of update/realization of environmental claims to HSE&E unit. The request has to be explicit about brand involved and distribution countries for communication.

FIRST PROPOSAL & PLANNING

During this phase HSE&E unit plans the whole process considering data availability and people to be involved for each phase of the process.

COMMUNICATION IDENTIFICATION

The aim of this phase is to identify the right communication. It is dedicated to data collection and elaboration, claim proposal and internal verification among the team involved. The deliverable of this phase is the report with data and hypothesis that support the environmental claims.

COMMUNICATION VALIDATION

During this phase the communication is validated by external (if necessary) and internal Legal offices.

CERTIFICATION

During this phase an external auditor verifies of the correct application of the procedure (once a year)

Titolo Documento: Procedure for the evaluation and verification of self-declared environmental claims	Versione: 2	Emissione da: UNIV HSE&E
Data emissione: 27/03/2015	Periodo validità: 1 anno	Referente: Luca Rumi (Luca.Rumi@barilla.com)

Barilla – Procedure for the evaluation and verification of self-declared environmental claims



Version 2 - 27/03/2015

Procedure for the evaluation and verification of self-declared environmental claims



ANALISI DELL'ASSERTIONE SECONDO LE NORME ISO 14020 E ISO 14021						
PAR	Norma	Requisito completo	Descrizione di dettaglio	C	NC	NA
5.3	ISO 14021:2016	Assertzioni vaghe o non specifiche; non deve essere utilizzata un'asserzione vaga o non specifica o che implichi in senso lato che un prodotto è benefico per l'ambiente o benigno per l'ambiente. Pertanto, asserzioni ambientali quali "sicuro per l'ambiente", "amico dell'ambiente", "amico della terra", "non inquinante", "verde", "amico della natura" e "amico dell'ozono" non devono essere utilizzate	Contiene asserzioni vaghe o non specifiche			x
5.4	ISO 14021:2016	Assertzioni del tipo "privo di..."	Contiene asserzioni del tipo "privo di..." Se le contiene, il livello della sostanza specificata è minore di quello che sarebbe rilevato come contaminante in tracce o livello di fondo riconosciuto			x
5.5	ISO 14021:2012	Assertzioni di sostenibilità (in quanto non è stato definito alcun metodo di misurazione della sostenibilità).	Contiene asserzioni di sostenibilità			x
5.7 a	ISO 14021:2016	devono essere accurate e non fuorvianti	un'asserzione NON è accurata quando induce a credere che esista un beneficio ambientale che in realtà non è pertinente ai beni/servizi considerati: ad es. l'uso di "privo di..." è fuorviante se si riferisce a sostanze che non sono mai state associate a quei particolari beni o servizio	x		
5.7 b	ISO 14021:2016	devono essere comprovate e verificate	è comprovata (ci sono prove a supporto dell'affermazione) è verificata (tali prove possono essere verificate e i risultati confermati).	x		
5.7 c	ISO 14021:2016	devono essere pertinenti al prodotto e utilizzate solo in un contesto o una collocazione appropriati	è pertinente al prodotto (ad es. taluni asserzioni possono non essere più pertinenti se non vengono regolarmente riasseminate e rivedute al fine di riflettere eventuali cambiamenti sopravvenuti)		x	
5.7 d	ISO 14021:2016	devono essere presentate in modo da indicare chiaramente se l'asserzione si applica al prodotto completo o solo a un componente o imballaggio del prodotto, o a un elemento di un servizio	è indicato chiaramente se l'asserzione si applica al prodotto completo o ad una parte di esso o ad un imballaggio o ad un elemento di un servizio (ad es. una scatola che contiene confezioni di carta bianca e che riporta l'asserzione 100% di materiale riciclato può risultare ambigua siccome l'asserzione può riferirsi sia alla scatola che alla carta).	x		
5.7 e	ISO 14021:2016	devono essere specifiche per quanto riguarda l'aspetto ambientale o il miglioramento ambientale asserito	è specifica per quanto riguarda l'aspetto ambientale che viene preso in considerazione.	x		
5.7 f	ISO 14021:2016	non devono essere riaffermate utilizzando terminologia diversa per implicare molteplici benefici da una singola modifica ambientale	(le informazioni dichiarate sono ridondanti (viene ripetuto lo stesso concetto con terminologia differente?)	x		
5.7 g	ISO 14021:2016	non devono prestarsi a causare interpretazioni errate	causa interpretazioni errate		x	



100%

delle **emissioni di CO_{2eq}** compensate,
dal campo al punto vendita

100%

dell'**energia elettrica** da **fonti rinnovabili**, riducendo ulteriormente le emissioni di CO_{2eq} del 18%

1

partnership con **Indigo** per implementare **principi di agricoltura rigenerativa** nella filiera della segale

100%

della **segale** e il **97%**della **farina** acquistate dal **mercato locale**

99%

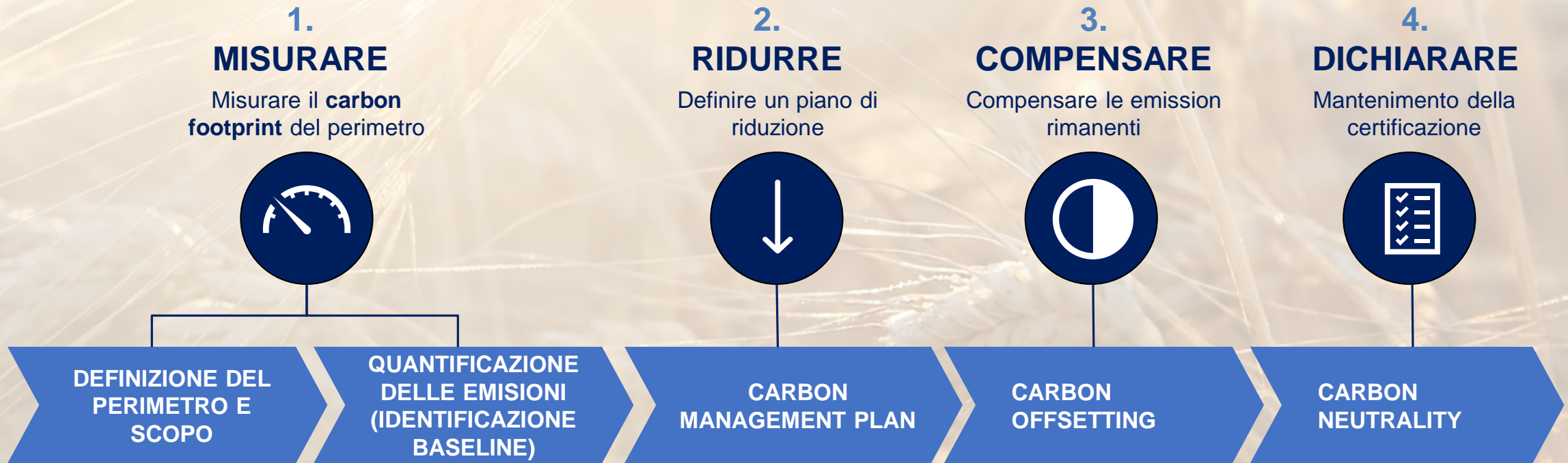
delle **confezioni dei prodotti** sono **disegnate per essere riciclabili**

Scopri di più su:
www.wasaCO2.com

PERCORSO VERSO LA CARBON NEUTRALITY

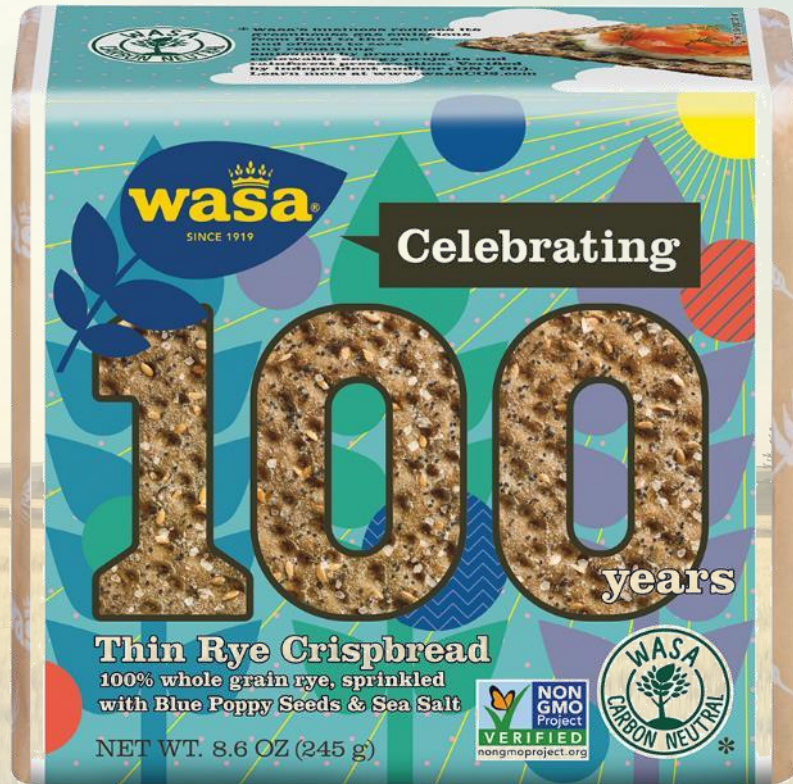


Step chiave per raggiungere e mantenere la **certificazione** Carbon Neutrality coerentemente con lo standard di riferimento **PAS 2060:2014**



Il **processo** è **verificato** da **DNV**, come ente di terza parte, seguendo i requisiti dello standard

WASA 100 YEAR PACK & LOGOS



Wasa's business reduces its greenhouse gas emissions from field to the shelf and offsets to zero any remaining emissions by promoting renewable energy projects and rainforest preservation.

Verified by independent auditor (DNV GL).

Learn more at <https://www.wasa.com/global/sustainability/>



**NORDIC
MARKETS**



**CENTRAL
EUROPE**



**ALL OTHER
MARKETS**



**ANGLO SAXON
MARKETS**





100%

delle uova da galline
allevate a terra

100%

delle confezioni dei prodotti sono
disegnate per essere riciclabili

75%

della farina di grano tenero
da agricoltura sostenibile



2

progetti per supportare istituti
e associazioni durante l'emergenza
Covid-19: **1 milione di colazioni**
per la **Croce Rossa** e **2 milioni di €** donati
grazie ad un'edizione speciale di **Abbracci**

100%

delle emissioni di CO_{2eq} compensate,
dal campo al punto vendita

100%

dell'energia elettrica
da fonti rinnovabili

Scopri di più su:
www.mulinobianco.it

ESEMPI DI COMUNICAZIONE – IL PACCO



Etichettatura

Energie rinnovabili

ESEMPI DI COMUNICAZIONE – IL SITO WEB



Natura



LA CARTA DEL MULINO



NUTRIZIONE



BENESSERE ANIMALE



AMBIENTE



PRODUZIONE

Un mondo con più Natura è un mondo più felice

Quando siamo a contatto con la natura ci sentiamo felici ed è proprio per preservare tutti quei piccoli momenti di felicità che **abbiamo scelto di prenderci cura della natura**. Per questo diffondiamo la cultura del nutrirsi bene e promuoviamo uno stile di vita sano, consapevole e responsabile, che faccia bene a noi e all'ambiente.

Il nostro percorso produttivo è sempre più attento al rispetto degli animali e della natura. Ma pensiamo anche al benessere delle persone, cercando la **qualità in ogni ingrediente** che utilizziamo e garantendo sempre il corretto bilanciamento nutrizionale dei prodotti.

Il nostro modello alimentare si basa su sicurezza, trasparenza e fiducia, perché vogliamo che il cibo torni ad essere un piacere della vita da condividere con chi amiamo, **per portare a tutti quella gioia che solo il cibo ben fatto può dare**.

Scopri cosa facciamo **ogni giorno** per realizzare tutto questo.



La Carta del Mulino

Abbiamo stabilito le 10 regole per una coltivazione sostenibile del grano tenero

[Leggi la Carta del Mulino](#)



Confezioni riciclabili

Proteggiamo la Natura scegliendo di utilizzare solo confezioni progettate per il riciclo

[Scopri i nostri obiettivi](#)



Compensazione CO₂

Riduciamo e compensiamo interamente le nostre emissioni di CO₂ equivalente

[Approfondisci il nostro impegno](#)

Le risorse che risparmiamo nei nostri stabilimenti italiani

Con il nostro impegno, risparmiamo energia termica ed energia elettrica, con una conseguente riduzione dell'emissione di CO₂.



[Scopri come risparmiamo risorse](#)

100%

dell'energia elettrica
da fonti rinnovabili

100%

delle confezioni dei
prodotti sono disegnate
per essere riciclabili

100%

delle emissioni di CO₂eq
sono compensate e
6 aree boschive italiane
tutelate e salvaguardate
con il progetto *Boschi
di Gran Cereale*

100%

della farina di grano tenero dei
biscotti da agricoltura sostenibile

100%

del cacao e del cioccolato acquistato
per i nostri biscotti **supporta** i progetti
della *Fondazione Cocoa Horizons*

Gran Cereale
Legumi Croccanti e
Cioccolato: il biscotto
con farina di legumi e
100% farina integrale
di cereali



ESEMPI DI COMUNICAZIONE – IL PACCO

Gran Cereale



ESEMPI DI COMUNICAZIONE – IL SITO WEB



ETICHETTATURA AMBIENTALE VOLONTARIA: EPD

Barilla usa da anni la metodologia del **LCA (Life Cycle Assessment)** per il calcolo degli **impatti ambientali** dei propri prodotti.

I risultati ottenuti grazie a questa metodologia vengono riassunti in un documento: **l'Environmental Product Declaration (EPD)** o Dichiarazione Ambientale di Prodotto.



L'EPD garantisce:

OGGETTIVITA' perché le performance sono calcolate applicando la metodologia scientifica dell'analisi del ciclo di vita

CONFRONTO/COMPARABILITA' all'interno dello stesso gruppo di prodotto perché la realizzazione segue delle regole per categoria di prodotto (Product Category Rules – PCR)

CREDIBILITA' perché è prevista una verifica di parte terza

ETICHETTATURA AMBIENTALE VOLONTARIA: EPD PROCESS SYSTEM

Barilla è la prima azienda privata del settore food ad aver sviluppato e certificato da un **ente terzo** un **sistema interno di calcolo** in accordo con il sistema internazionale EPD



Il primo sistema EPD certificato nel settore food



L'implementazione dell' EPD Process System di Barilla è iniziata alla fine del 2010 ed è stato certificato il 3 febbraio 2011

PASTA DI SEMOLA FOOD SERVICE- EPD



FoodService è una linea di prodotti Barilla per uso professionale progettata per facilitare il lavoro dei professionisti del settore HoReCa e consentire alle persone di godere della qualità dei prodotti Barilla anche mangiando fuori casa.

Pasta di Semola di grano duro Food Service 5kg

Dichiarazione Ambientale di Prodotto

The first EPD process certified in the Food industries

Barilla Barilla EPD

NUMERO DI REGISTRAZIONE S-P-00420	CODICE CPC 2711 Utensili di pasta, non studiati ed elaborati preparati PCB 2010/01 V 3.111 06/09/2017	DATA DI PUBBLICAZIONE 2014/09/24	REVISIONE 7 of 2000/10/02	VALIDA FINO AL 2024/10/27	PROGRAMME The International EPD System www.environdec.com	PROGRAMME OPERATOR EPD International AB
--------------------------------------	--	-------------------------------------	------------------------------	------------------------------	---	--

Questo EPD è stato sviluppato in conformità con la ISO 14025. Una EPD dovrebbe fornire informazioni aggiornate e potrebbe essere revisionata, qualora le condizioni cambiasse. La validità dichiarata e quindi soggetta a registrazione e pubblicazione consecutive su www.environdec.com.

Pasta di Semola Selezione Oro Chef

Dichiarazione Ambientale di Prodotto

Barilla ha sviluppato il primo sistema EPD certificato in ambito alimentare

Barilla Barilla EPD

NUMERO DI REGISTRAZIONE S-P-00482	CODICE CPC 2711 Utensili di pasta, non studiati ed elaborati preparati PCB 2010/01 V 3.111 06/09/2017	DATA DI PUBBLICAZIONE 2014/09/22	REVISIONE 6 of 2000/09/24	VALIDA FINO AL 2024/12/29	PROGRAMME The International EPD System www.environdec.com	PROGRAMME OPERATOR EPD International AB
--------------------------------------	--	-------------------------------------	------------------------------	------------------------------	---	--

Questo EPD è stato sviluppato in conformità con la ISO 14025. Una EPD dovrebbe fornire informazioni aggiornate e potrebbe essere revisionata, qualora le condizioni cambiasse. La validità dichiarata e quindi soggetta a registrazione e pubblicazione consecutive su www.environdec.com.

	Produzione ingredienti	Molitura	Produzione imballaggio e materiali ausiliari	Produzione pasta	Distribuzione allo scaffale	Fine vita imballaggio primario	Dal campo al fine vita dell'imballaggio	Fase di cottura	
								🔥	⚡
ECOLOGICAL FOOTPRINT	7.0	0.1	0.1	0.7	0.3	<0.1	8.2 global m ² /kg	1,9	5,7
CARBON FOOTPRINT	478	25	43	260	93	5	904 gCO ₂ eq/kg	763	2 144
VIRTUAL WATER CONTENT	1 297	1	19	1	<1	<1	1 318 litri/kg	11	17

Barilla

The Italian Food Company. Since 1877.