



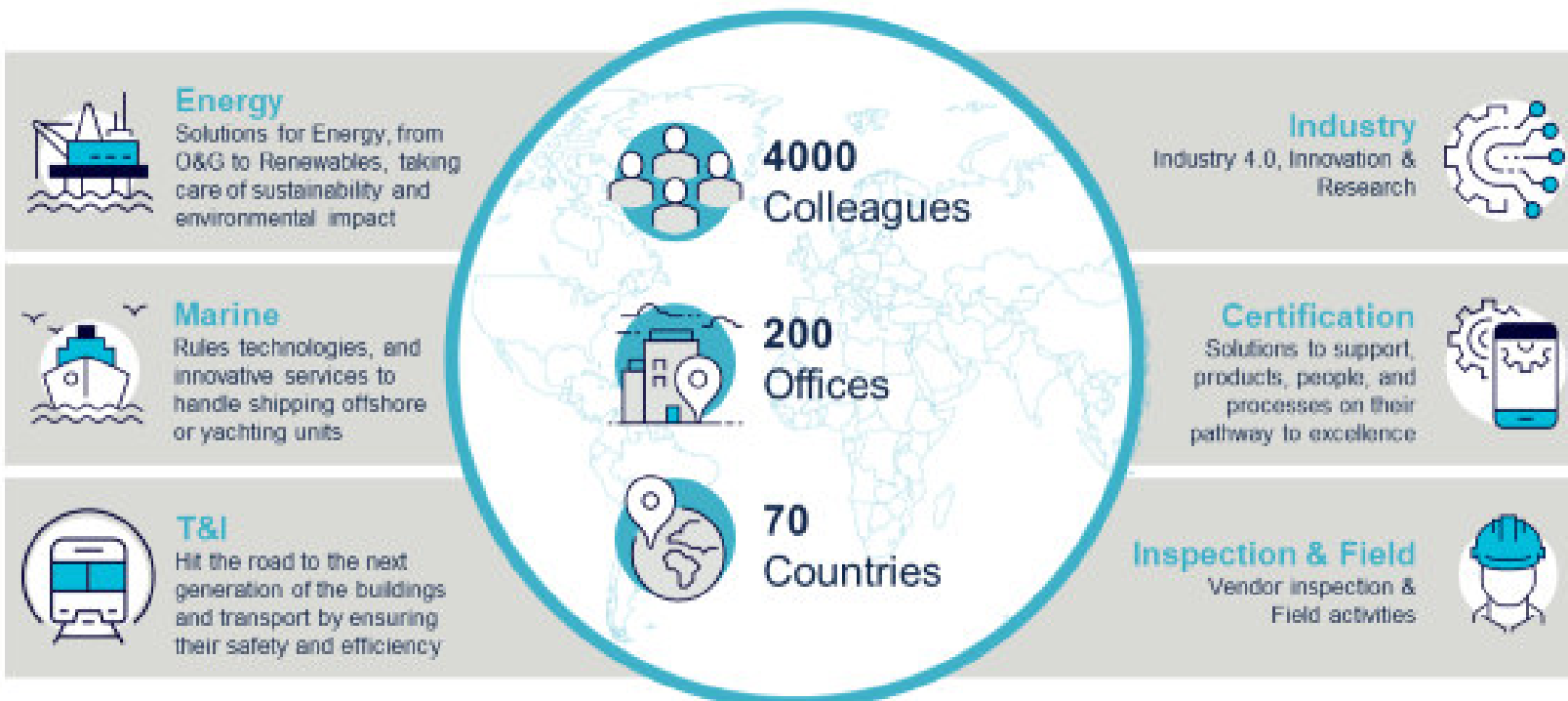
dott. ssa M. Giulia Lancione

RINA AGROQ



**La certificazione volontaria
per la sicurezza alimentare
UNI EN ISO 22000
«Il ruolo dell'Ente di
Certificazione»**

RINA Today



Accreditamenti - Autorizzazioni

RINA AGROQ



In conformità alle norme **ISO/IEC 17021** per gli schemi ISO 9001, ISO 14001 e ISO 22000



In conformità alla norma **ISO/IEC 17065**, per gli schemi ISO 22005, IFS, IFS Broker, IFS logistic, BRC, BRC IOP e GLOBALGAP

mipaft

ministero delle politiche agricole
alimentari, forestali e del turismo

Autorizzazioni ministeriale per il **controllo delle produzioni e dei vini a indicazione geografica e delle bevande spiritose secondo**, dell'etichettatura facoltativa delle carni, delle produzioni biologiche

Le Certificazioni

RINA AGROQ



**CERTIFICAZIONE
VOLONTARIA**

**CERTIFICAZIONE
REGOLAMENTATA**

RINA AGROQ
PRODOTTO CERTIFICATO
GLOBALG.A.P.

RINA AGROQ
PRODOTTO CERTIFICATO
IFS Food

RINA AGROQ
PRODOTTO CERTIFICATO
BRC



RINA AGROQ
PRODOTTO CERTIFICATO
BIOLOGICO

ATTIVITÀ DI CERTIFICAZIONE

RINA AGROQ



Assicura la qualità di prodotti, servizi e sistemi di gestione, attestandone la conformità a requisiti fissati da norme tecniche specifiche (per es. ISO 9001 per la qualità, ISO 14001 per l'ambiente, **UNI EN ISO 22000** sistema di gestione per la sicurezza alimentare) ed eventuali prescrizioni obbligatorie.



ACCREDITAMENTO



L'accREDITAMENTO assicura che gli organismi di certificazione, ispezione e verifica, e i laboratori di prova e taratura, abbiano tutti i requisiti richiesti dalle norme per svolgere attività di valutazione della conformità.

L'accREDITAMENTO è l'attestazione, da parte di un Ente che agisce quale garante super partes, della **competenza, indipendenza e imparzialità**

degli organismi di certificazione, ispezione e verifica,
e dei laboratori di prova e taratura.



ACCREDITAMENTO



L'accREDITAMENTO degli organismi e dei laboratori conferisce ai certificati di conformità e di taratura, e ai rapporti di prova e di ispezione rilasciati sul mercato, **un alto grado di affidabilità in termini di qualità e sicurezza dei beni e dei servizi sottoposti a verifica, e ne garantisce il riconoscimento sui mercati internazionali.**



ACCREDITAMENTO



Nel mondo, l'accREDITAMENTO viene svolto sulla base della norma internazionale **ISO/IEC 17011**. All'interno dell'Unione europea, il Regolamento europeo 765/2008 prevede che ogni stato membro nomini il proprio Ente Unico nazionale di accREDITAMENTO e ha conferito per la prima volta a tale attività uno status giuridico, riconoscendola come espressione di pubblica autorità.

In Italia l'Ente Unico di accREDITAMENTO designato dal governo è **Accredia**.

UNI EN ISO 22000- A CHI è RIVOLTA?

RINA **AGROQ**



FILIERA AGROALIMENTARE

RI A AGROQ



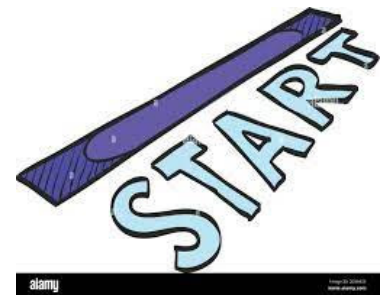
AUDIT 22000



L'audit di certificazione iniziale di un Sistema di Gestione per la Sicurezza Alimentare deve essere realizzato in due fasi: Stage 1 e stage 2:

Obiettivo Stage 1

Lo scopo dell'audit stage 1 di un SGSA è quello di creare un quadro di riferimento generale su cui verrà pianificata la visita di stage 2



Durante l'**audit stage 1** il GVI deve:

- Controllare che la documentazione del SGSA sia conforme allo standard, coerente con la Politica per la Sicurezza Alimentare dell'Organizzazione
- valutazione del rischio aziendale: analisi del contesto, valutazione rischi ed opportunità ed obiettivi
- che siano state intraprese attività per la comunicazione interna e con i principali fornitori e clienti sulla sicurezza alimentare
- che la procedura di riesame garantisca le informazioni necessarie per permettere alla Direzione di valutare che il sistema implementato sia efficace;



STAGE 1

...STAGE 1



Valutare come le informazioni relative all'identificazione dei pericoli associati al settore/categoria/filiera, all'analisi dei rischi, alla scelta e categorizzazione delle misure di controllo, al piano HACCP ed ai PRP sono utilizzate dall'organizzazione per raggiungere i propri obiettivi in coerenza con la politica aziendale per la sicurezza alimentare

COME?



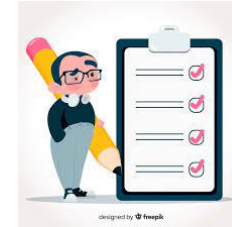
- a) Valutando l' adeguatezza dei PRP s identificati
- b) Valutando l'adeguatezza dei processi e dei metodi utilizzati per l'analisi dei rischi e successiva selezione e categorizzazione delle misure di controllo
- c) Valutando lo stato di applicazione della legislazione sulla sicurezza alimentare per il relativo settore
- d)Valutando l'applicazione dei programmi di validazione, verifica e miglioramento



ATTIVITÀ IN VERIFICA –STAGE 1



- ciclo completo di audit interni estesi a tutti i siti;
- riesame del sistema di gestione è stato condotto in conformità ai requisiti di riferimento
- ispezione del sito al fine di ottenere un quadro generale delle attività dell'organizzazione valutandone gli aspetti relativi alla sicurezza alimentare e determinare la preparazione e adeguatezza per l'audit stage 2;
- controllare che il SGSA sia applicato a tutte le attività al fine di identificare correttamente lo scopo della certificazione.
- riesaminare l'assegnazione delle risorse per l'audit stage 2 e concordare con il cliente i dettagli dell'audit stage 2





Quasi promossi?....

A prescindere dal risultato l'OdC rilascia il rapport di audit Stage 1 all'Organizzazione



FINE AUDIT STAGE 1



ESITO POSITIVO



AUDIT STAGE 2



ESITO NEGATIVO

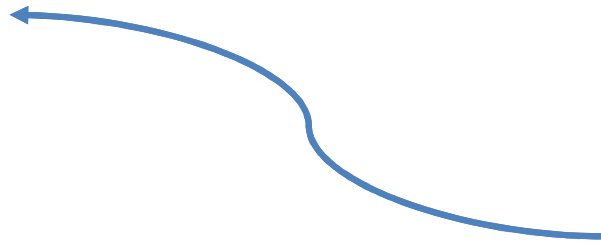


NC MAGGIORE



AZIENDA RISOLVE NC CRITICA

ENTRO 6 MESI DA STAGE 1



AUDIT STAGE 2



Obiettivo Stage 2

Valutare l'implementazione e l'efficacia del sistema di gestione della sicurezza alimentare.



ATTIVITÀ IN VERIFICA- STAGE 2



- raccolta di evidenza della conformità a tutti i requisiti dello standard per il SGSA, conformità legislativa, monitoraggio della prestazione, misurazione, reportazione e riesame degli obiettivi
- controllo operativo dei processi dell'organizzazione;
- auditing interno e riesame della Direzione;
- Analisi operativa del SGQ (es. responsabilità della Direzione circa le politiche nei confronti del cliente, collegamenti fra i requisiti normativi, politica, obiettivi di prestazione e target, qualsiasi requisito legale applicabile, responsabilità, competenza del personale, procedure operative, dati di prestazione).



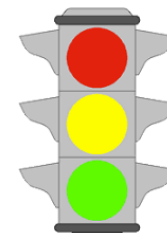
Arrivati al traguardo...

RAPPORTO DI AUDIT FINALE



Le **non conformità maggiori (rilievi di tipo A)** sono:

- mancato rispetto di uno o più requisiti dello standard del sistema di gestione;
- il mancato rispetto di uno o più requisiti del presente regolamento;
- una situazione che potrebbe portare alla consegna di prodotti non conformi o non conformi alla legislazione applicabile;
- situazioni che potrebbero causare gravi carenze nel sistema di gestione o ridurre la sua capacità di garantire il controllo dei processi o dei prodotti/servizi.

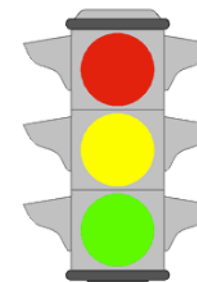


RAPPORTO DI AUDIT FINALE



Le **non conformità minori (risultati di tipo B)** sono:

- una situazione che potrebbe ridurre la capacità del cliente di consegnare un prodotto conforme;
- situazioni che potrebbero causare carenze minori nel sistema di gestione o non ridurre la sua capacità di assicurare il controllo dei processi o dei prodotti/servizi.



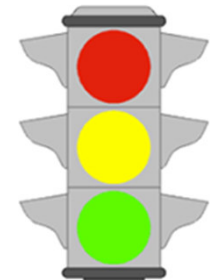
RAPPORTO DI AUDIT FINALE



Le **raccomandazioni (risultanze di tipo C)** sono:

-suggerimenti per migliorare il sistema di gestione che non riguardano direttamente i requisiti della norma di riferimento.

A differenza dei risultati A e B, l'Organizzazione non è obbligata a trattare i risultati di tipo C.



E dopo??



- Accettazione delle proposte di azioni correttive
- Preparazione del Programma triennale di audit
- Proposta di certificazione al comitato dell'OdC
- Stampa ed invio del certificato e del Programma triennale di audit



Programma Triennale di audit ?

RI  **A AGROQ**



1 °anno CERTIFICAZIONE

2° anno SORVEGLIANZA

3°anno RICERTIFICAZIONE



Attenzione !!!

RINA AGROQ



Durante gli audit di sorveglianza e ricertificazione è necessario verificare:

- le azioni correttive adottate in seguito a non conformità rilevate durante l'audit precedente
- l'efficacia del SGSA in relazione al conseguimento degli obiettivi della Politica per la Sicurezza Alimentare dell'Organizzazione
- l'efficacia delle procedure di audit di sorveglianza e aggiornamento della conformità legislativa in relazione alla sicurezza alimentare applicabile;
- rispetto dei requisiti/disposizioni legislative

Attenzione !!!

RINA AGROQ



- l'efficacia delle procedure di comunicazione in relazione alle non conformità rilevate, reclami o qualsiasi altra questione relativa alla sicurezza alimentare
- controllo dei risultati degli audit interni e di riesame della Direzione, anche in relazione a qualsiasi modifica che influisca SGSA
- azioni adottate in risposta a tutti i tipi di reclamo inerenti il SGSA;
- uso del logo di certificazione



RINA **AGROQ**



Make it sure, make it simple.

giulia.lancione@agroqualita.it