

COALVI - CONSORZIO DI TUTELA DELLA RAZZA PIEMONTESE

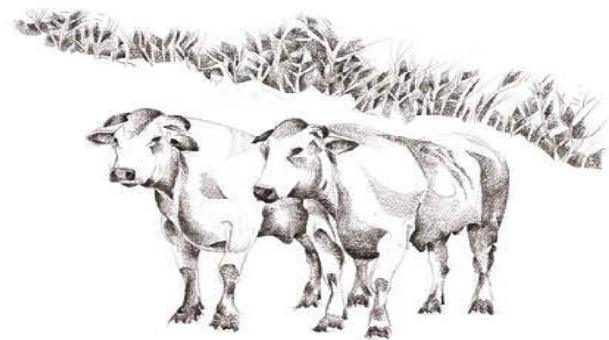


Webinar 11 aprile 2024

Tracciabilità e rintracciabilità dei prodotti alimentari

L'esperienza di tracciabilità del carne bovina di Razza Piemontese

Giuseppe Franco

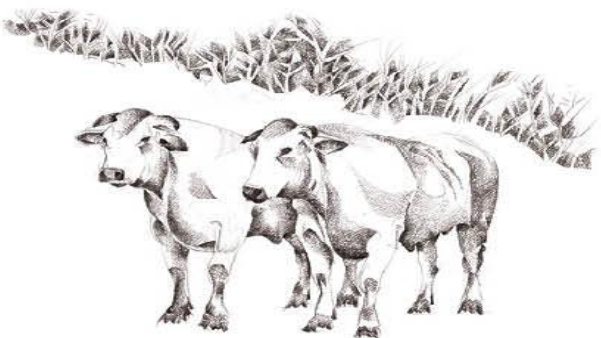


Articolo 4:

il Consorzio di Tutela si prefigge di **tutelare e valorizzare i pregi dei prodotti dell'allevamento dei bovini di razza Piemontese**, con particolare riferimento alla carne.

Per fare ciò può adottare tutti i mezzi ritenuti idonei, tra cui:

- 1) **utilizzare appropriate strategie di marketing;**
- 2) provvedere alla tipicizzazione dei prodotti, alla salvaguardia della loro tipicità e delle loro caratteristiche peculiari;
- 3) promuovere **l'uso di denominazioni tipiche e/o specifiche;**
- 4) promuovere **l'utilizzo di uno o più marchi**, siano essi di qualità, di garanzia o di semplice riconoscibilità dei prodotti;
- 5) **sostenere il riconoscimento ufficiale di denominazioni o marchi in ambito regionale, nazionale, comunitario;**
- 6) definire ed applicare, in relazione alle denominazioni e/o marchi, uno o più disciplinari di produzione;
- 7) **controllare il rispetto dei disciplinari di produzione.**



numeri

- **Allevamenti** **1332**
- **Macelli** **58**
- **Laboratori di sezionamento** **40**
- **Macellerie** **278**

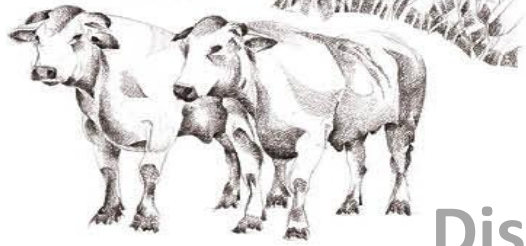
Bovini certificati 2023

18.865



I sistemi di qualità Coalvi

- **Disciplinare di etichettatura IT007ET – 2000**
- SQNZ Fassone di Razza Piemontese – 2016
- **IGP Vitelloni Piemontesi della coscia – 2016**



Disciplinare di Etichettatura delle carni IT007ET

Oltre ai dati obbligatori, la possibilità di fornire altre informazioni al consumatore quali:

- **Razza**
- Nome e indirizzo allevatore
- **Informazioni su alimentazione bovini**
- **Sistemi di allevamento**

34% dei bovini certificati da Coalvi

COALVI - CONSORZIO DI TUTELA DELLA RAZZA PIEMONTESE



DISCIPLINARE DI

ETICHETTATURA

CONSORZIO DI TUTELA
DELLA RAZZA PIEMONTESE
AUT. MIN. IT007ET



Coalvi

CONSORZIO DI TUTELA
DELLA RAZZA PIEMONTESE

Strada Trinità 32/A, 12061 Carrù CN
Tel. 0173 750391 – info@coalvi.it

DOCUMENTO DI IDENTITÀ

N. 417288

RIFERITO A

**kg 352.000 DI CARNE
DI BOVINO ADULTO**

Etichettati secondo il "Disciplinare
di etichettatura volontaria
della carne bovina IT007ET"

NATO IN ITALIA

N. di matricola: **IT004992528476**
Sesso: **FEMMINA**
Razza: **PIEMONTESE**
Data di nascita: **02/08/2022**

ALLEVATO IN ITALIA

AGRI MACELLERIA ALLASIA DI ALLASIA LUCA E PAOLO
SNC AGRICOLA
VIA BUNIVA, 75
PINEROLO 10064 TO

PER MESI **12**

MACELLATO IN ITALIA

PRIMAVERA SAS
STRADA VECCHIA DI PISCINA 2
FROSSASCO 10060 TO

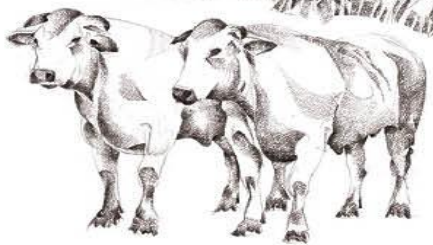
N. Approvazione: **CE 1317 MS**
Data di macellazione: **04/04/2024**
N. di macellazione: **2DC**

DESTINAZIONE

AGRIMACELLERIA ALLASIA DI ALLASIA
LUCA E PAOLO SNC AGRICOLA
VIA BUNIVA 75
PINEROLO 10064 TO

Organismo di Controllo Istituto Nord Ovest Qualità – Piazza C.A. Grosso 82, Moretta CN

IL PRESENTE DOCUMENTO PUÒ ESSERE ESPOSTO AL PUBBLICO SOLO NEI PUNTI VENDITA
FACENTI PARTE DELL'ORGANIZZAZIONE



Sistema Qualità **Nazionale**

... Fassone di Razza Piemontese ...

66% bovini certificati da Coalvi

COALVI - CONSORZIO DI TUTELA DELLA RAZZA PIEMONTESE

Sistema di Qualità Nazionale
riconosciuto dal Mipaaf
con D.M. n.86900 del 22/11/2016



SISTEMA QUALITÀ NAZIONALE
FASSONE
DI RAZZA PIEMONTESE

Coalvi

CONSORZIO DI TUTELA
DELLA RAZZA PIEMONTESE
Strada Trinità 32/A, 12061 Carrù CN
Tel. 0173 750391 – info@coalvi.it

DOCUMENTO DI IDENTITÀ

N. 428127

RIFERITO A

**kg 507.400 DI CARNE
DI BOVINO ADULTO - MANZO**

Etichettati secondo il "Disciplinare
di etichettatura volontaria
della carne bovina IT007ET"

NATO IN ITALIA

N. di matricola: **IT004992466732**
Sesso: **MASCHIO**
Razza: **PIEMONTESE**
Data di nascita: **06/12/2021**

ALLEVATO IN ITALIA

SOCIETÀ' SEMPLICE AGRICOLA BERTERO
FRAZ. BORRETTI, 40
CERESOLE D'ALBA 12040 CN

PER MESI 22

MACELLATO IN ITALIA

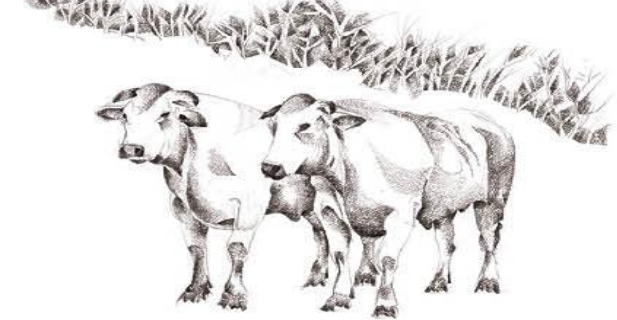
CARETTO ATTILIO S.R.L.
VIA CIRCONVALLAZIONE 5
SANTENA 10026 TO

N. Approvazione: **CE 2766 M**
Data di macellazione: **03/04/2024**
N. di macellazione: **1474**

DESTINAZIONE

MACELLERIA INNOVATIVA RUSCONI
VIA BALTIMORA 161
TORINO 10137 TO





COALVI - CONSORZIO DI TUTELA DELLA RAZZA PIEMONTESE



<https://www.coalvi.it/macellerie/macelleria-innovativa-rusconi/capi-in-carico>

<http://certificazione.coalvi.it/home.php>