



**Etichettatura Ambientale
degli Imballaggi**

www.etichetta-conai.com

PRESENTAZIONE

STRUMENTI DI SUPPORTO ALLE IMPRESE

ETICHETTATURA AMBIENTALE DEGLI IMBALLAGGI

Per supportare le aziende nell'adempimento dei nuovi obblighi, CONAI ha sviluppato una piattaforma che fornisce chiarimenti, indicazioni e informazioni utili a produttori e utilizzatori di imballaggi.

DONATA GAMMINO

CENTRO STUDI PER L'ECONOMIA
CIRCOLARE - CONAI
ECO-DESIGN E SERVIZI PER
ASSOCIAZIONI E IMPRESE

CONAI
CONSORZIO NAZIONALE IMBALLAGGI



**Etichettatura Ambientale
degli Imballaggi**

CASSETTA DEGLI ATTREZZI PER L'ETICHETTATURA

Sito Etichetta-conai

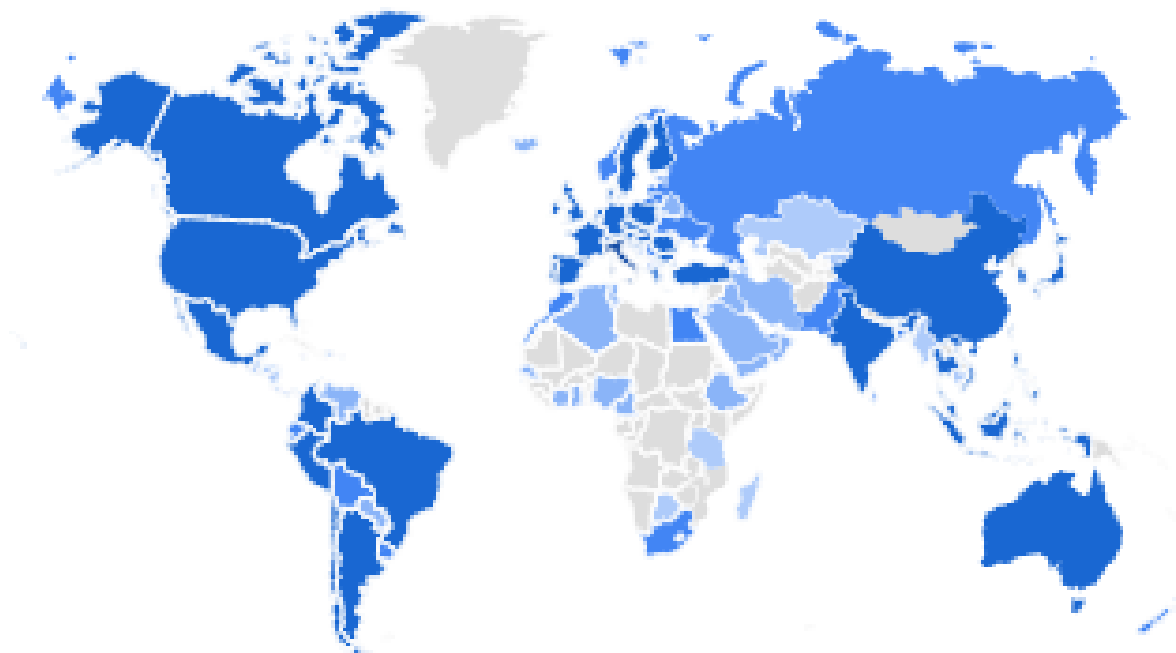
**Sito multilingua
dedicato all'etichettatura
ambientale degli imballaggi**



Il sito è stato visualizzato da utenti provenienti da tutto il mondo.

Dal 26 novembre 2021 al 26 novembre 2023 (2 anni) il sito è stato cliccato da **più di 62.762** utenti da diverse parti del mondo.

www.etichetta-conai.com



<u>PAESE</u>	<u>UTENTI</u>
Italy	50.180
Germany	5.472
Spain	1.719
United Kingdom	1.579
United States	1.359
France	1.336
Netherlands	1.117

Il sito può essere visualizzato in **3 lingue** oltre l'italiano



Tedesco



Inglese



Spagnolo



Gli strumenti a supporto delle imprese



Documenti

Leggi le Linee Guida e i documenti utili

20 DISPONIBILI



Checklist sulla responsabilità condivisa

Verifica le tue responsabilità



Tool E-tichetta

Identifica i contenuti dell'etichettatura ambientale

Per approfondire



Good Ideas

Fatti ispirare dalle etichettature più virtuose

82 DISPONIBILI



Webinar

Guarda i webinar di approfondimento

18 DISPONIBILI



Osservatorio IdentiPack

Scopri lo studio che monitora la presenza delle informazioni ambientali sugli imballaggi

Rispondiamo ai dubbi



FAQ

Trova qui le risposte alle tue domande

265 DISPONIBILI



Specialisti di etichettatura

Accedi alla lista degli specialisti a cui richiedere una consulenza

180 DISPONIBILI

CASSETTA DEGLI ATTREZZI PER L'ETICHETTATURA

Cosa trovi sul sito Etichetta-conai

Per supportare le aziende nell'adempimento dei nuovi obblighi, CONAI ha sviluppato questa piattaforma per fornire chiarimenti, indicazioni e informazioni utili a produttori e utilizzatori di imballaggi.

FOCUS SU Documenti



È possibile visionare e scaricare:

- Linee Guida
- Normative
- Applicazioni pratiche nei settori merceologici
- Note



Checklist sulla responsabilità condivisa

Verifica le tue responsabilità

DI CHI È L'OBBLIGO DI ETICHETTATURA AMBIENTALE?

Questionario interattivo

Strumento progettato per aiutare produttori e utilizzatori di imballaggi ad identificare le responsabilità e i compiti specifici inerenti all'etichettatura ambientale.

Una volta ultimato il questionario è possibile scaricare le risposte in PDF, in modo da avere sempre le indicazioni di CONAI a portata di mano.

Checklist sulla responsabilità condivisa

Sono un:

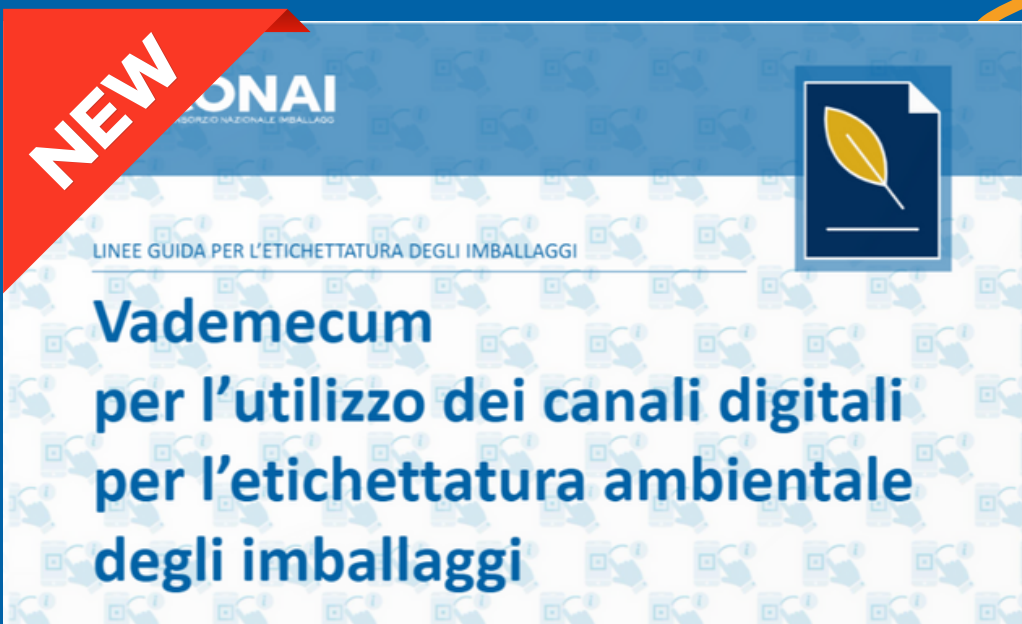
Produttore

Utilizzatore



Etichettatura Ambientale degli Imballaggi

DOCUMENTI



Gennaio 2023



Febbraio 2023

Documento guida per l'adozione dei canali digitali per la trasmissione delle informazioni ambientali obbligatorie e volontarie sugli imballaggi.

Il documento chiarisce i dubbi relativi all'utilizzo di **App; siti web; QR code;** ecc. come canali digitali utili per **veicolare le informazioni ambientali degli imballaggi.**

È possibile trovare le informazioni - obbligatorie e facoltative - da inserire sull'**etichettatura ambientale degli imballaggi** destinati a diversi **paesi europei.**

NEW!





Etichettatura Ambientale degli Imballaggi

E-TICHETTA.CONAI

Il tool online e-tichetta è stato predisposto per costruire un'etichetta ambientale conforme ai riferimenti normativi esistenti.

Tra questi, l'indicazione al consumatore della **composizione del materiale di imballaggio**, del **come conferirlo a fine vita** per una raccolta differenziata di qualità, e di altre informazioni utili a caratterizzare dal punto di vista ambientale l'imballaggio come la **riciclabilità**, la **compostabilità** o il **contenuto di materiale riciclato**.

e-tichetta.conai.org

LDPE
Materiale dell'imballaggio

RACCOLTA PLASTICA
Dove va conferito



Che cosa inserire in etichetta?

Informazioni aggiuntive



Riciclabilità



Contenuto riciclato

Come costruire un'etichetta?



SACCHETTO COMPOSTO BASE PLASTICA + ALLUMINIO (40% LDPE, 30% PET e 20% ALU)



E-PACK

Casella mail dedicata alla eco-progettazione degli imballaggi e all'etichettatura ambientale del packaging.

epack@conai.org



FOCUS SU

Good Ideas

Esempi virtuosi di etichettatura ambientale degli imballaggi

Raccolta di buone pratiche di etichettatura ambientale inviate dalle aziende che possono essere utilizzate come esempi poiché particolarmente complete, chiare, accessibili nei contenuti, o perché si tratta di soluzioni operative efficaci che prevedono l'utilizzo di canali digitali o l'adozione di supporti esterni (come schede tecniche, DDT, o altri documenti).

È possibile inviare la propria etichetta compilando il form: www.etichetta-conai.com/invia-la-tua-good-idea/



Etichettatura ambientale degli imballaggi – Aggiornamenti normativi e nuove frontiere del digitale

Webinar CONAI per raccontare gli aggiornamenti normativi sull'etichettatura ambientale a fronte della pubblicazione del Decreto Ministeriale n. 360 del 28 settembre 2022, che adotta le Linee guida per il corretto ...

Ultima modifica il 23/01/2023



Etichettatura degli imballaggi. Ieri, oggi, domani

Webinar sull'etichettatura ambientale degli imballaggi. Presentazione dei primi risultati di IdentiPack, l'Osservatorio che CONAI ha sviluppato in collaborazione con GS1 Italy ...

Ultima modifica il 23/01/2023



> GDO E RETAIL

Questioni di etichetta – Retail, abbigliamento, beni di consumo

Webinar per le imprese realizzato in collaborazione con CNA, Confcommercio, Confartigianato sull'etichettatura ambientale degli imballaggi.

Ultima modifica il 24/11/2021



> SETTORE CHIMICO FARMACEUTICO

Questioni di etichetta – Settore Chimico, Farmaceutico, Detergenza

Webinar per le imprese realizzato in collaborazione con Federchimica sull'etichettatura ambientale degli imballaggi.

Ultima modifica il 24/11/2021



Webinar

È possibile visualizzare i webinar organizzati con la CONAI Academy e in collaborazione con le associazioni di aziende di categoria e territoriali.



Etichettatura Ambientale degli Imballaggi

FAQ

DOMANDE FREQUENTI



È possibile visionare **oltre 260 FAQs**

Gli utilizzatori degli imballaggi da circuito C&I possono trasferire ai loro clienti gli stessi documenti che hanno ricevuto dai propri fornitori?

Sì, possono utilizzare gli stessi documenti o altri, oppure scegliere un'altra modalità tra quelle previste. ...

Ultima modifica il 08/02/2023

Esiste un termine entro il quale le scorte di imballaggi devono essere esaurite?

No, la norma non prevede alcun termine entro il quale le scorte di imballaggi devono essere esaurite. Tuttavia, per gli imballaggi destinati al consumatore finale, qualora si preveda di trasmettere ...

Ultima modifica il 08/02/2023

Come deve essere etichettato un nastro adesivo in carta rinforzato con fibra di vetro?

Un nastro adesivo in carta trattato con fibra di vetro, è identificato con PAP 22. Può essere conferito in raccolta differenziata della carta se la percentuale di carta è superiore ...

Ultima modifica il 23/01/2023



“Diventa **“Esperto di Etichettatura**

Ambientale”, uno spazio in cui è possibile mettersi alla prova, con un test, sui temi dell’etichettatura ambientale, e ricevere un attestato da parte di CONAI.

Le sessioni sono disponibili **ogni mese** per una settimana.

Chi partecipa e consegue positivamente il test, può scegliere, inoltre, di rientrare nella lista di Esperti qualificati di etichettatura ambientale, a cui le aziende che ne hanno necessità potranno richiedere consulenze dirette.



www.etichetta-conai.com/specialisti-di-etichettatura/



Osservatorio Etichettatura Ambientale

www.osservatorioidentipack.it/

Le 6 etichettature ambientali analizzate

FOCUS SU **IdentiPack**

Osservatorio Etichettatura Ambientale: un progetto di CONAI e GSI Italy.

L'osservatorio monitora le informazioni di etichettatura ambientale sugli imballaggi dei prodotti grocery in commercio negli ipermercati e supermercati in Italia, partendo dal codice a barre GSI GTIN identificativo dei prodotti e incrociando le informazioni di etichetta raccolte dal servizio Immagino di GSI Italy con i dati di vendita di NielsenIQ.

Report semestrale

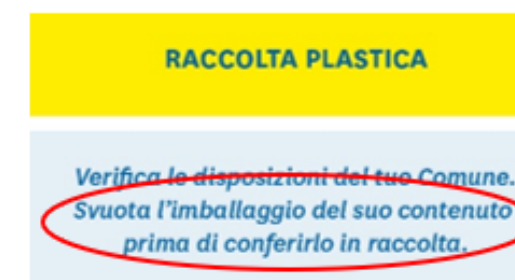
La codifica identificativa del materiale del packaging (ai sensi della decisione 129/97/CE)



Le indicazioni sull'imballaggio e sul corretto conferimento in raccolta differenziata



Le informazioni aggiuntive per una raccolta differenziata di qualità



Le indicazioni sulla certificazione di compostabilità del packaging



I marchi e le dichiarazioni ambientali



La condivisione digitale delle informazioni ambientali





Osservatorio Etichettatura Ambientale

IdentiPack

Osservatorio Etichettatura Ambientale: un progetto di CONAI e GSI Italy.

Alcuni dati dell'ultimo report

La base di analisi della **IV edizione** fa riferimento a oltre **136 mila prodotti** digitalizzati dal servizio Immagino di GSI Italy al 30 giugno 2023 combinati con i dati di venduto di NielsenIQ.

www.osservatorioidentipack.it/

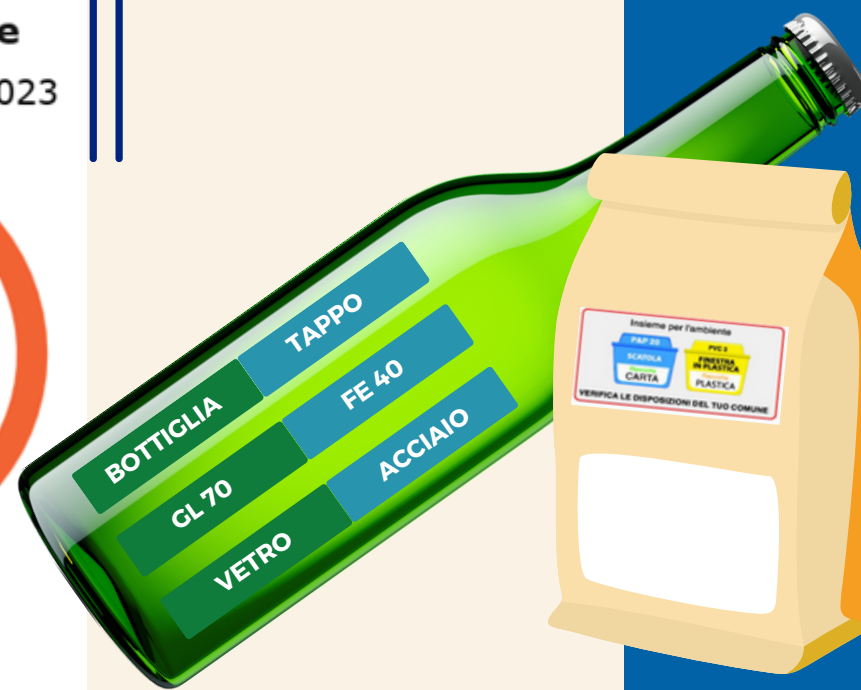
% Prodotti – % Confezioni vendute
100%=Grocery – Iper+Super – AT giugno 2023



+3,2 p.ti%
vs. anno corrisp.



+2,6 p.ti%
vs. anno corrisp.



% Prodotti – % Confezioni vendute
100%=Grocery – Iper+Super – AT giugno 2023



+5,3 p.ti%
vs. anno corrisp.



+3,8 p.ti%
vs. anno corrisp.

% Prodotti – % Confezioni vendute
100%=Grocery – Iper+Super – AT giugno 2023



+0,3 p.ti%
vs. anno corrisp.



+0,1 p.ti%
vs. anno corrisp.





RACCOLTA PLASTICA

Verifica le disposizioni del tuo Comune. Svuota l'imballaggio del suo contenuto prima di conferirlo in raccolta.



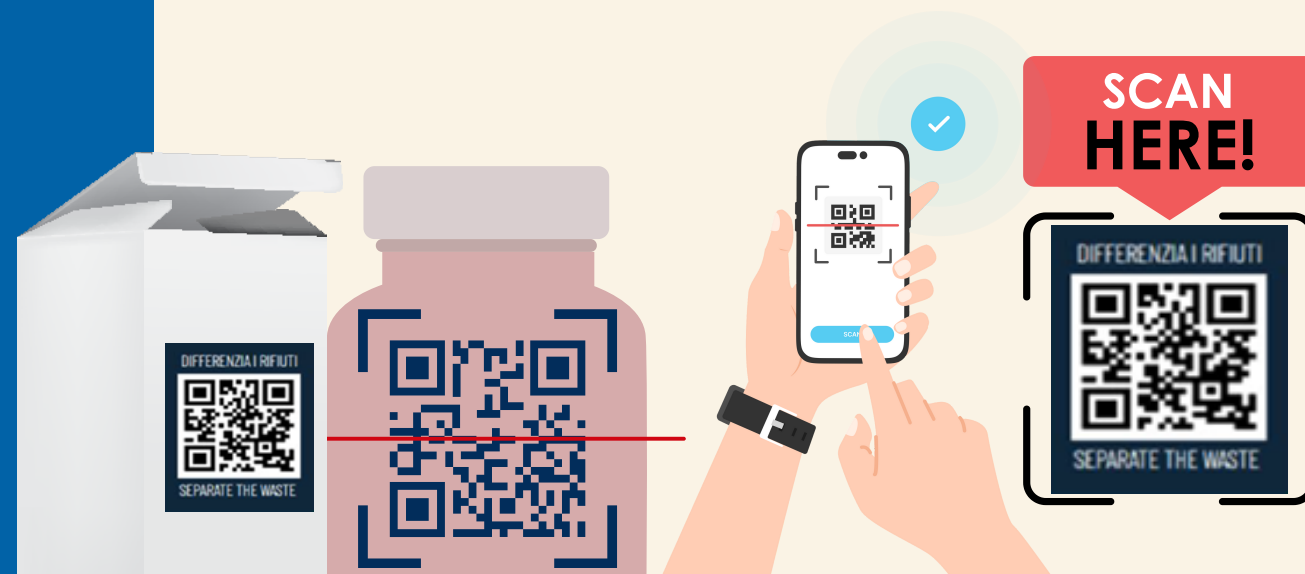
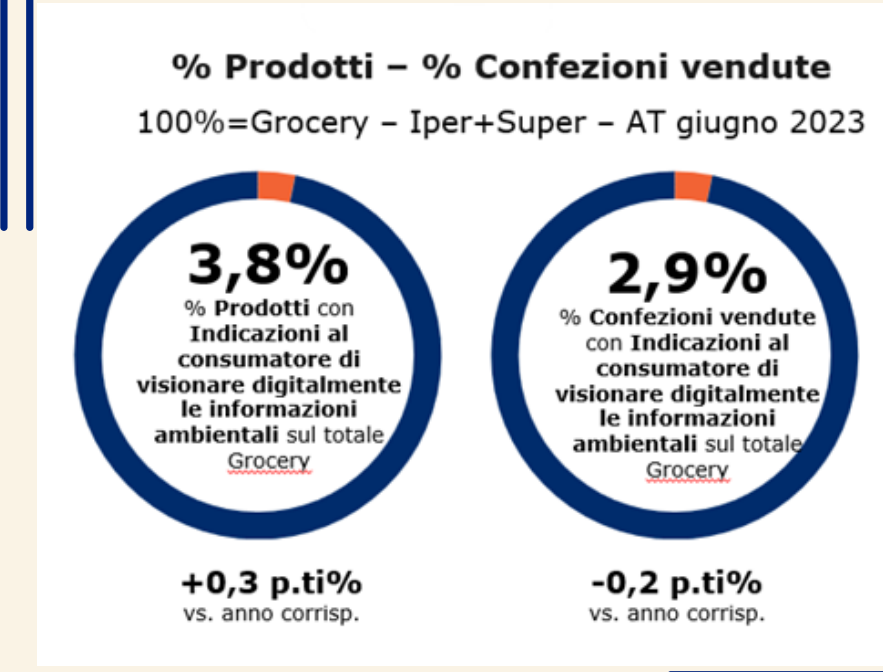
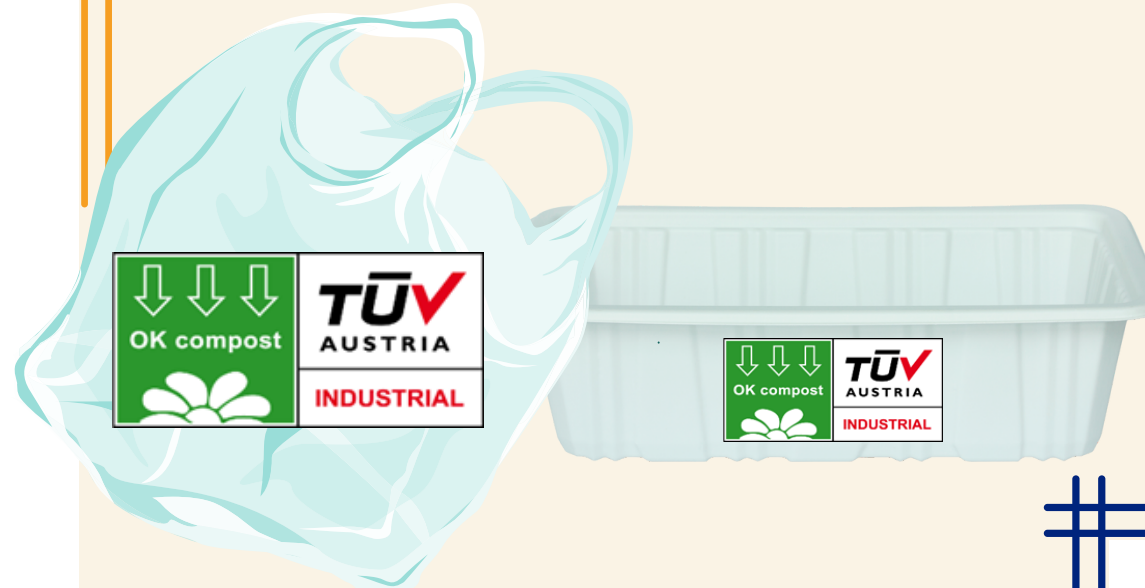
Osservatorio Etichettatura Ambientale

FOCUS SU

IdentiPack

Osservatorio Etichettatura Ambientale: un progetto di CONAI e GSI Italy.

Alcuni dati dell'ultimo report





GRAZIE PER L'ATTENZIONE

THANK YOU