



CAMERA DI COMMERCIO
INDUSTRIA ARTIGIANATO E AGRICOLTURA
DI TORINO

Etichettatura dei prodotti alimentari

Breve riepilogo

10 aprile 2024

Cristina Giovannini Luca



LABORATORIO CHIMICO
CAMERA DI COMMERCIO TORINO

Riferimenti normativi

ORIZZONTALE

- Reg. UE 1169/2011
- D. Lgs 145/2017
- D. Lgs 231/2017
- D. Lgs 116/2020

VERTICALE [se presente]

- Olio di oliva
- Confetture, marmellate, ...
- Pasta alimentare
- Etc.



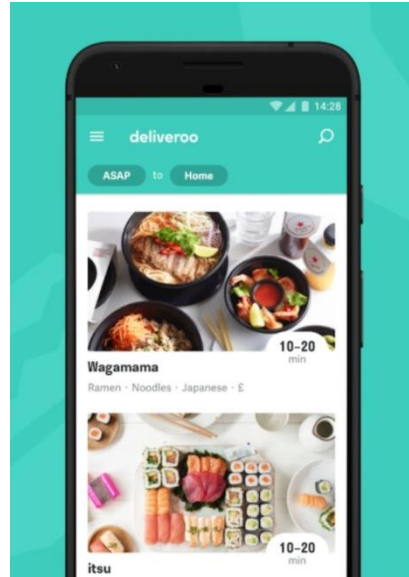
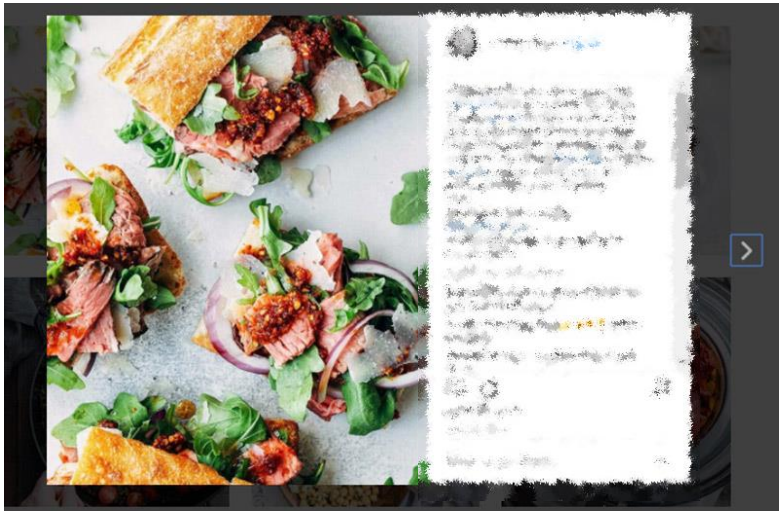
Quando parliamo di «etichettatura» intendiamo ...

“**qualunque menzione, indicazione, marchio di fabbrica o commerciale, immagine o simbolo** che si riferisce a un alimento e che figura **su qualunque imballaggio, documento, avviso, etichetta, nastro o fascetta** che accompagna o si riferisce a tale alimento”



... ma in generale le «informazioni al consumatore» sono:

“le **informazioni concernenti un alimento** e messe a disposizione del consumatore finale mediante **un’etichetta, altri materiali di accompagnamento o qualunque altro mezzo**, compresi gli **strumenti della tecnologia moderna o la comunicazione verbale**”



Informazioni obbligatorie

- **Denominazione dell'alimento***
- Elenco degli **ingredienti**
- Ingredienti o coadiuvanti tecnologici che provochino **allergie o intolleranze**
- Quantità di taluni ingredienti o categorie di ingredienti (**QUID**)
- **Quantità** netta dell'alimento*
- **Termine minimo di conservazione/data di scadenza**
- Condizioni particolari di **conservazione e/o condizioni d'impiego**, se particolari
- Nome o ragione sociale e indirizzo dell'operatore del settore alimentare responsabile delle informazioni sugli alimenti
- Sede dello **stabilimento di produzione o**, se diverso, **di confezionamento** [D. Lgs 145/2017]
- **Paese d'origine** o luogo di provenienza, ove previsto
- **Istruzioni per l'uso**, se necessario
- **Titolo alcolometrico volumico** per le bevande con tenore alcolico >1,2 %
- **Lotto** [D. Lgs 231/2017]
- **Dichiarazione nutrizionale**, salvo esenzioni
- **Etichettatura ambientale**

Sull'imballaggio o
sull'**etichetta ad esso apposta**

*** Devono essere riportate nello
stesso campo visivo**

Eventualmente integrate da specifiche indicazioni richieste dalla normativa di settore



Informazioni obbligatorie

- Vendita al minuto
- B2B e collettività
- Vendita a distanza (es. e-commerce)
- Somministrazione
- Prodotti non destinati al consumatore (es. semilavorati)

Preimballati
≠
Non preimballati



Altri requisiti



Pratiche leali
d'informazione



Lingua



Modalità di
presentazione
grafica




Informazioni facoltative

- **Regole generali: CAPO V del Reg. UE 1169/2011 (art. 36 e 37)**
- Alcuni riferimenti specifici (es. biologico, claim nutrizionali e salutistici, etc.)

Attenzione anche a immagini, rappresentazioni grafiche, loghi, etc.

Informazioni facoltative

- **Non inducono in errore** il consumatore -> Pratiche leali d'informazione (art. 7)
 - **Non sono ambigue né confuse** per il consumatore
 - Sono, se del caso, **basate sui dati scientifici pertinenti**
 - Non possono occupare lo spazio disponibile per le informazioni obbligatorie sugli alimenti
-

- 
- ✓ **Contenuto: informazioni obbligatorie (e facoltative)**
 - ✓ **Pratiche leali d'informazione**
 - ✓ **Lingua**
 - ✓ **Presentazione e posizionamento**

e AGGIORNAMENTI!

Sportello Etichettatura e Sicurezza Prodotti

Supporto di primo orientamento per le imprese

- **Prodotti alimentari:** sicurezza ed etichettatura alimentare, etichettatura ambientale, vendita in UE ed esportazione verso Paesi terzi
- **Prodotti non alimentari:** etichettatura comparto moda, prodotti di pelletteria ed energetica, marcatura CE, Codice del Consumo, informazioni metrologiche, cosmetici, **Normativa REACH e CLP**
- **Commercio internazionale:** contrattualistica e fiscalità internazionale, normativa doganale
- **Proprietà industriale e intellettuale:** marchi e brevetti, design, segreti industriali, diritto d'autore
- **AMBIENTE E SOSTENIBILITÀ**

Etichetta? Falla giusta!

Sportello Etichettatura

Crea la tua etichetta

Inoltra il tuo quesito

Riferimenti normativi

ALIMENTARE

NON ALIMENTARE

FAQ

Schede prodotto

ALIMENTARE

NON ALIMENTARE

Trova lo Sportello più vicino a te

Italia

Novità

TUTTE

<https://www.portale-etichettatura.lab-to.camcom.it/>



LABORATORIO CHIMICO
CAMERA DI COMMERCIO TORINO

GRAZIE PER L'ATTENZIONE!



LABORATORIO CHIMICO
CAMERA DI COMMERCIO TORINO