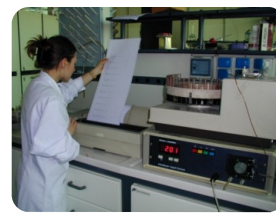
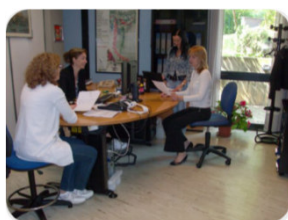




LABORATORIO CHIMICO
CAMERA DI COMMERCIO TORINO



LABORATORIO CHIMICO CAMERA DI COMMERCIO TORINO



LA MISSIONE

Affianchiamo la Camera di commercio di Torino e le altre Camere piemontesi nello svolgimento dei rispettivi compiti di promozione sul territorio.

Offriamo al sistema economico analisi, consulenza e formazione di alto livello, con un approccio indipendente, qualificato e privo di funzioni ispettive o sanzionatorie.

 **Un partner strategico per lo sviluppo economico del Piemonte**

WWW.LAB-TO.CAMCOM.IT

ATTIVITÀ

Servizi analitici

Consulenza e Formazione

Progetti istituzionali

Eventi



CONSULENZA, ANALISI E FORMAZIONE: **Rischio biologico e ambiente**

Rischio biologico da esposizione per *Legionella* ed in conformità al D.Lgs 18/2023 e smi (acque destinate al consumo umano)

- Settore turistico (hotel, case vacanza, alberghi e campeggi; centri benessere, SPA, impianti termali)
- Settore ricettivo (centri sportivi, scuole, piscine, palestre,...)
- Settore sanitario (ospedali, case di cura, ...)

Gli impianti maggiormente a rischio di proliferazione del batterio sono:
sistemi di distribuzione centralizzati di acqua calda sanitaria
piscine, fontane, vasche per idromassaggio, sorgenti termali, saune,
torri evaporative, condensatori evaporativi o umidificatori dell'aria.

Indagini ambienti indoor per la valutazione della salubrità microbiologica e chimica dell'aria

- Uffici e abitazioni
- Luoghi di lavoro (industrie alimentari, laboratori artigiani, officine, parcheggi, laboratori)
- Aeroporti
- Settore turistico e ricettivo
- Ambienti a contaminazione controllata



LABORATORIO CHIMICO
CAMERA DI COMMERCIO TORINO

WWW.LAB-TO.CAMCOM.IT

PROGETTI ISTITUZIONALI ED EVENTI IN MATERIA AMBIENTALE



il Laboratorio Chimico realizza in collaborazione con la Camera di commercio di Torino, il sistema camerale, clienti e strutture di ricerca del territorio piemontese **diversi progetti istituzionali strategici e innovativi.**



La competenza dei nostri Partner unita al supporto del Laboratorio Chimico rappresenta la combinazione vincente in grado di offrire un supporto specialistico a progetti innovativi e di alta professionalità.



**ETICHETTATURA
AMBIENTALE**

**Percorsi informativi di
Orientamento al lavoro**

Apri, FAI

Analisi dei **principali**
Fattori Ambientali
d'Impresa

Interreg



Cofinancé par
l'Union Européenne
Cofinanziato
dall'Unione Europea

**MISSION
CARB**

France - Italia ALCOTRA



**Camera
di commercio
Torino**



Ecocerved

SOTTOPRODOTTI

WWW.LAB-TO.CAMCOM.IT



INTERVENTO ECONOMICO PER I SERVIZI AMBIENTALI



Per le piccole e medie imprese della provincia, la Camera di commercio di Torino ha previsto un abbattimento del 50% dei costi per i servizi di analisi, consulenza e formazione effettuati presso il Laboratorio relativi ai servizi

- legati a tematiche ambientali e di sicurezza sui luoghi di lavoro;
- finalizzata alla prevenzione e all'autocontrollo del rischio legionellosi;
- finalizzata alla garanzia di qualità delle acque.

L'erogazione del contributo prevede un massimo di lordi € 2.500,00 per azienda ed è subordinata alla verifica dei requisiti previsti per la fruizione dello stesso e della sua disponibilità all'accettazione del preventivo, fino alla capienza massima ammessa per azienda.

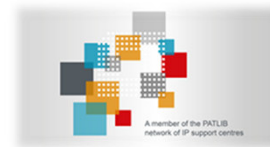
Per maggiori informazioni visitate il sito <https://www.lab-to.camcom.it/contr-ambiente>

VOUCHER E FINANZIAMENTI PER LA DOPPIA TRANSIZIONE

Mettiamo a disposizione, anche in sinergia con la Regione Piemonte, voucher per favorire la digitalizzazione e/o la transizione ecologica delle imprese.

Prossimo bando:
Voucher certificazioni PMI

Presentazione domande dal 15/10/2025



Il Programma FESR 21-27: Bando Voucher certificazioni PMI 2025 - Seminario di Torino



Martedì 23 settembre 2025
h 9.30

Evento in presenza c/o Circolo dei Lettori, Via Bogino 9, Torino

Per maggiori informazioni:

Unioncamere Piemonte - Team Supporto FESR

E-mail: supporto-fesr@pie.camcom.it

La misura sostiene le micro, piccole e medie imprese piemontesi che desiderano ottenere certificazioni volontarie in ambito tecnologico, ambientale e di innovazione sostenibile, con l'obiettivo di:

- stimolare l'adozione di certificazioni standard universalmente riconosciute quale incremento competitivo delle imprese piemontesi in mercati nazionali ed internazionali
- supportare la riconversione produttiva delle PMI piemontesi in settori/mercati a più alto valore aggiunto
- stimolare l'adozione di certificazioni ambientali e/o ESG

Il contributo è concesso a fondo perduto e copre tra il 50% e il 70% delle spese ammissibili, che potranno riguardare consulenze, formazione, acquisto di beni e servizi strettamente **legati al processo di certificazione**.
Importo minimo del voucher 4.000 euro, importo massimo 100.000 euro.



LABORATORIO CHIMICO
CAMERA DI COMMERCIO TORINO

WWW.LAB-TO.CAMCOM.IT

Greenwashing: quando la sostenibilità è solo apparente

