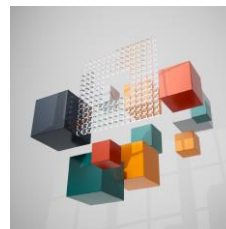




# La doppia transizione per la tua impresa

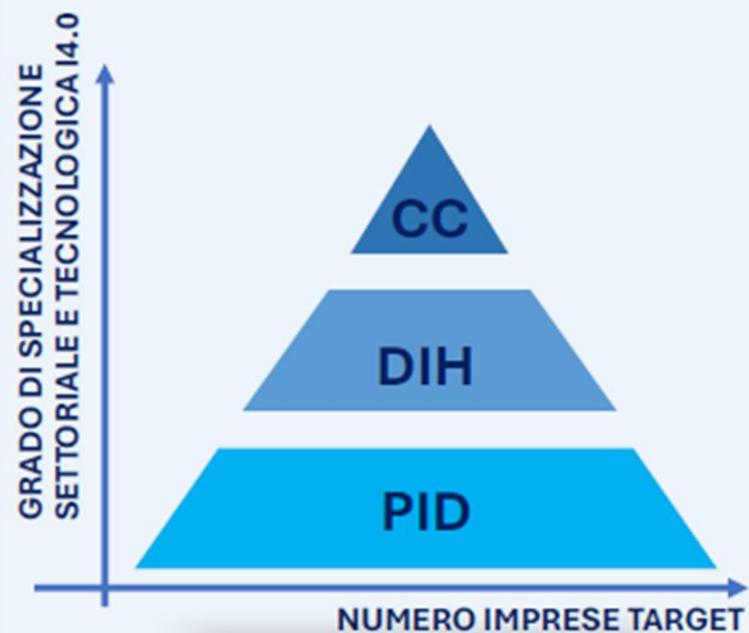
Scopri i servizi del  
Punto Impresa Digitale della Camera di commercio di Torino



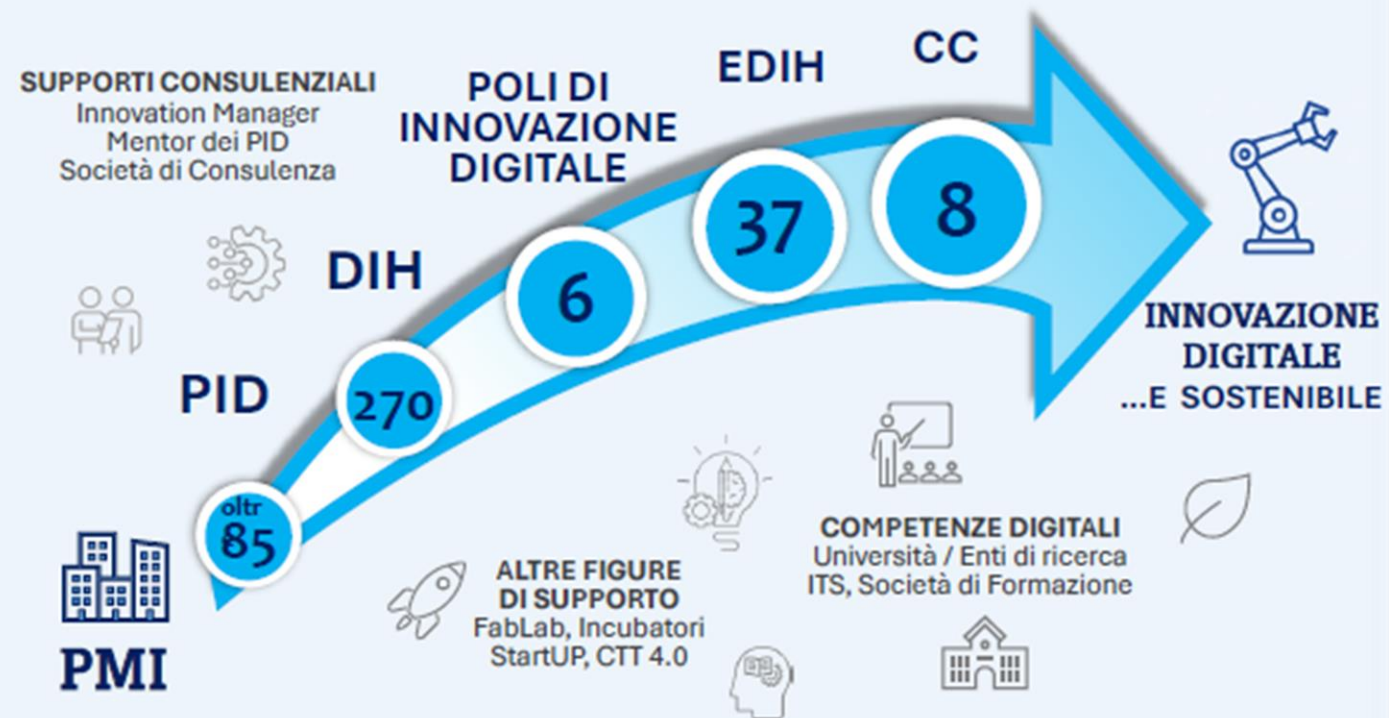


# COME SI È EVOLUTO L'ECOSISTEMA DELL'INNOVAZIONE DIGITALE...

DA DOVE SIAMO PARTITI...



...DOVE SIAMO ARRIVATI!

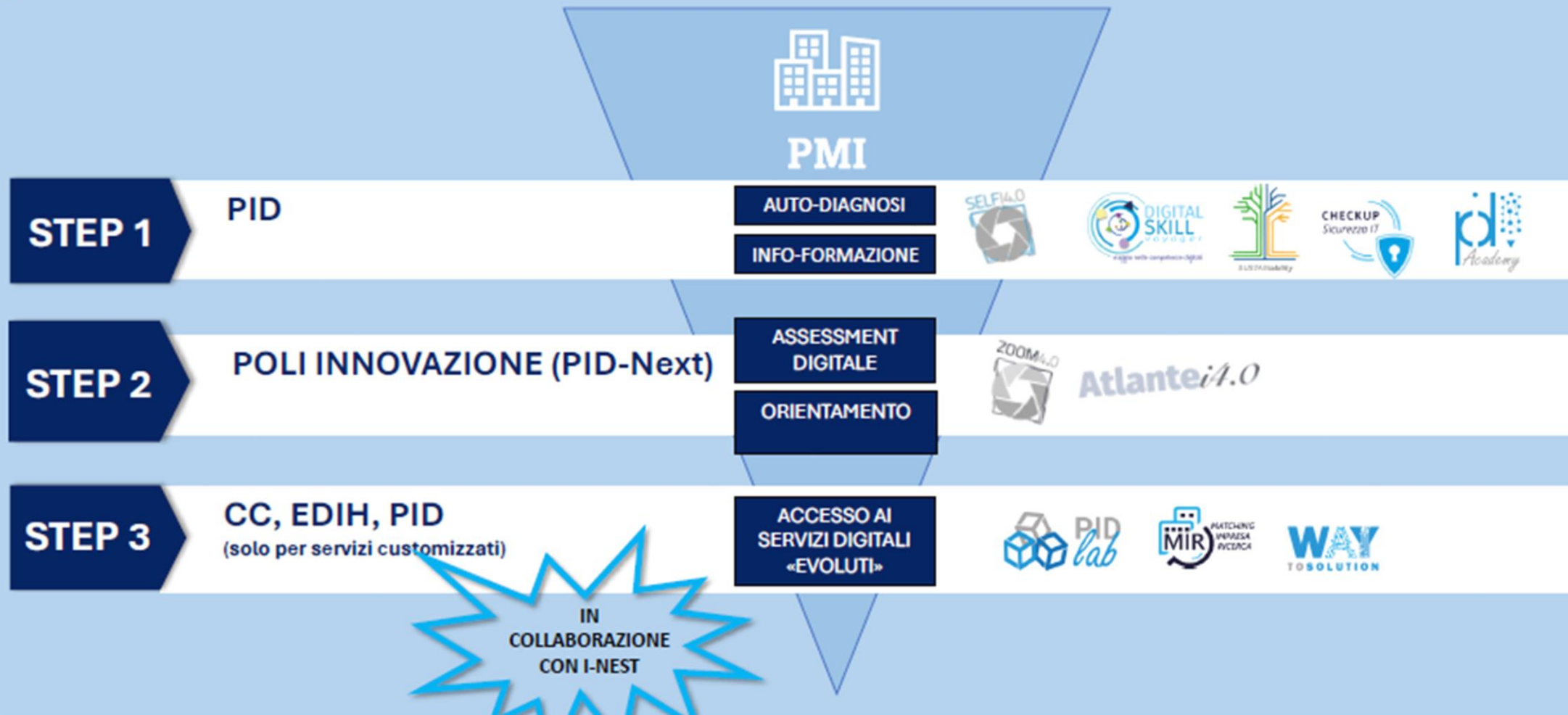


Camera  
di commercio  
Torino





# IL NUOVO MODELLO DELL'INNOVAZIONE DIGITALE...



Camera  
di commercio  
Torino





# STEP 1

## PID

AUTO-DIAGNOSI

INFO-FORMAZIONE



Misura autonomamente con il test online Self4.0 il livello di digitalizzazione della tua attività



Misura autonomamente con un test online il livello di digitalizzazione delle tue competenze individuali



Scopri quanto è sostenibile la tua impresa con un questionario gratuito che indaga le 3 dimensioni della sostenibilità (ambientale, sociale e di governance (ESG))



Un test rapido di circa 30 domande che consente una prima auto-valutazione del livello di rischio di un attacco informatico al quale l'impresa è esposta



Piattaforma PID in cui sono disponibili percorsi formativi e informativi, fruibili online, volti a favorire la diffusione di conoscenze aggiornate sulla Twin Transition (digitale e sostenibile)



## STEP 2

### POLI INNOVAZIONE (PID-Next)

ASSESSMENT  
DIGITALE

ORIENTAMENTO



**Valutazione guidata con il supporto di un Digital promoter del PID** direttamente presso l'impresa per un'analisi più approfondita dei processi aziendali

Per richiedere il servizio scrivere a  
[pid.torino@to.camcom.it](mailto:pid.torino@to.camcom.it)



**Il portale nazionale con la mappa di 600 strutture per l'innovazione e la digitalizzazione**



## STEP 3

## CC, EDIH, PID

ACCESSO AI  
SERVIZI DIGITALI  
«EVOLUTI»

### PID LAB



il nuovo servizio attivato dai Punti Impresa Digitale - in collaborazione con enti di ricerca, poli tecnologici, università locali - per offrire alle imprese uno spazio dove 'toccare con mano' le tecnologie, sperimentarle, simulare applicazioni operative.

### MIR



Un progetto per favorire l'incontro tra imprese e ricerca pubblica per creare nuove partnership in risposta al fabbisogno tecnologico delle imprese

### WAY TO SOLUTION



Ricerca soluzioni tecnologiche e brevetti già esistenti attraverso Intelligenza Artificiale

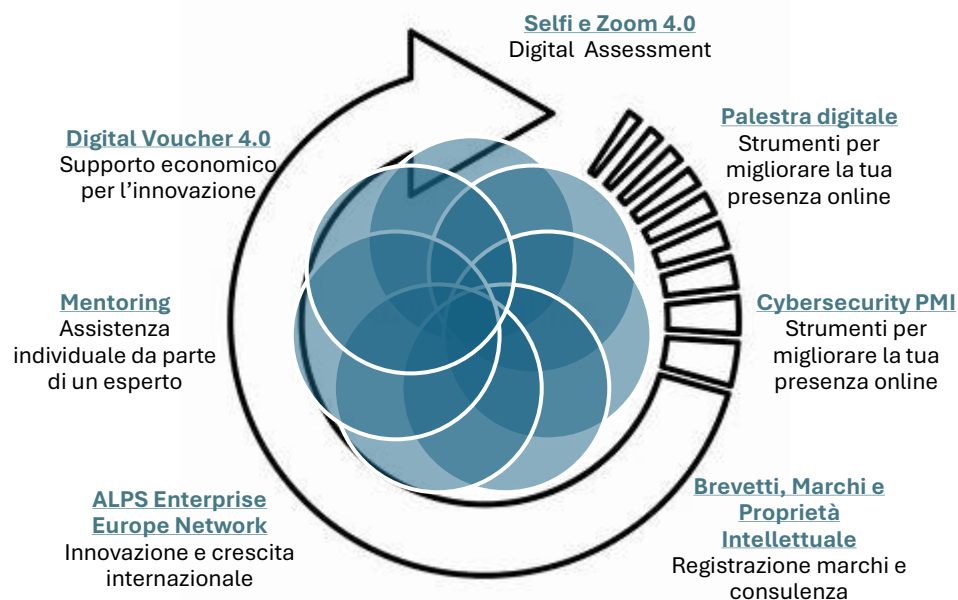
Per info scrivere a [pid.torino@to.camcom.it](mailto:pid.torino@to.camcom.it)



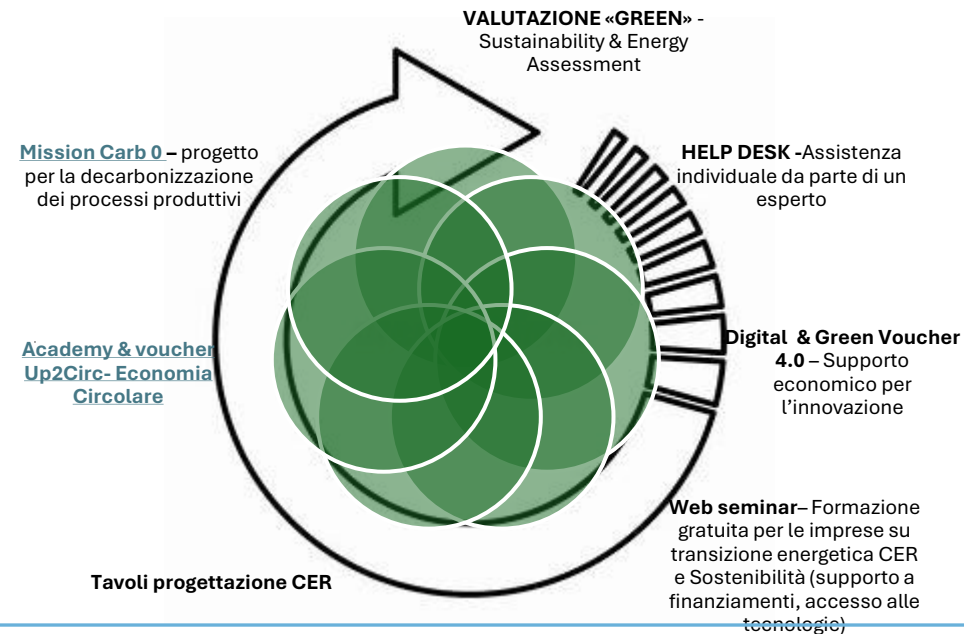
# Tutti i nostri servizi



## DIGITALE



## SOSTENIBILE



Evento informativo  
9/12/2024 - 2h

Laboratorio su Rating  
febbraio 2025 - 2h

Laboratorio su FAQ  
maggio 2025 - 2h



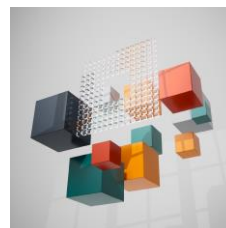
Evento formativo  
gennaio 2025 - 2h

Laboratorio su Reporting  
marzo 2025 - 2h

Evento finale  
settembre 2025 - 2h

## Accompagnamento al Reporting di Sostenibilità

- L'**output finale** per ciascuna impresa è la **redazione di un report di sostenibilità**, utilizzando lo strumento avanzato “ecomate”.
- **La partecipazione al progetto è gratuita.** Le prime due fasi saranno aperte a tutti, i laboratori saranno invece destinati a un **massimo 48 PMI piemontesi**:
- 24 dalla provincia di Torino
- 24 dalle restanti province piemontesi



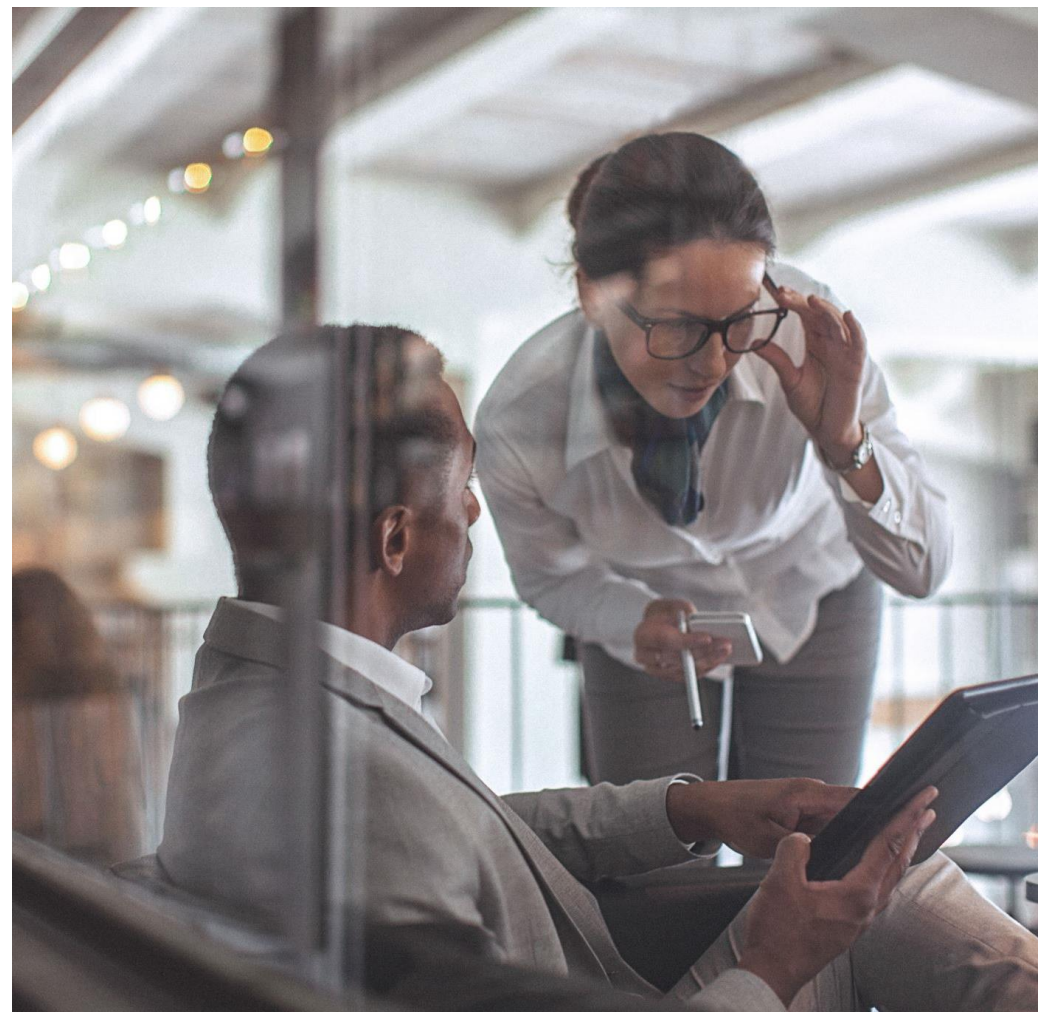


# Accompagnamento Individuale: Mentoring

---

Un esperto a tua disposizione per un massimo di 20 ore per accompagnarti nel tuo progetto digitale/sostenibile

Il servizio è gratuito





# Cerchiamo nuovi Mentor!

## Profili ricercati:

- Manageriale/Gestione di impresa/Change Management
- Operational/Tecnologico
- Incentivi per l'innovazione/incentivi sulla Transizione digitale
- Sostenibilità/Transizione ecologica



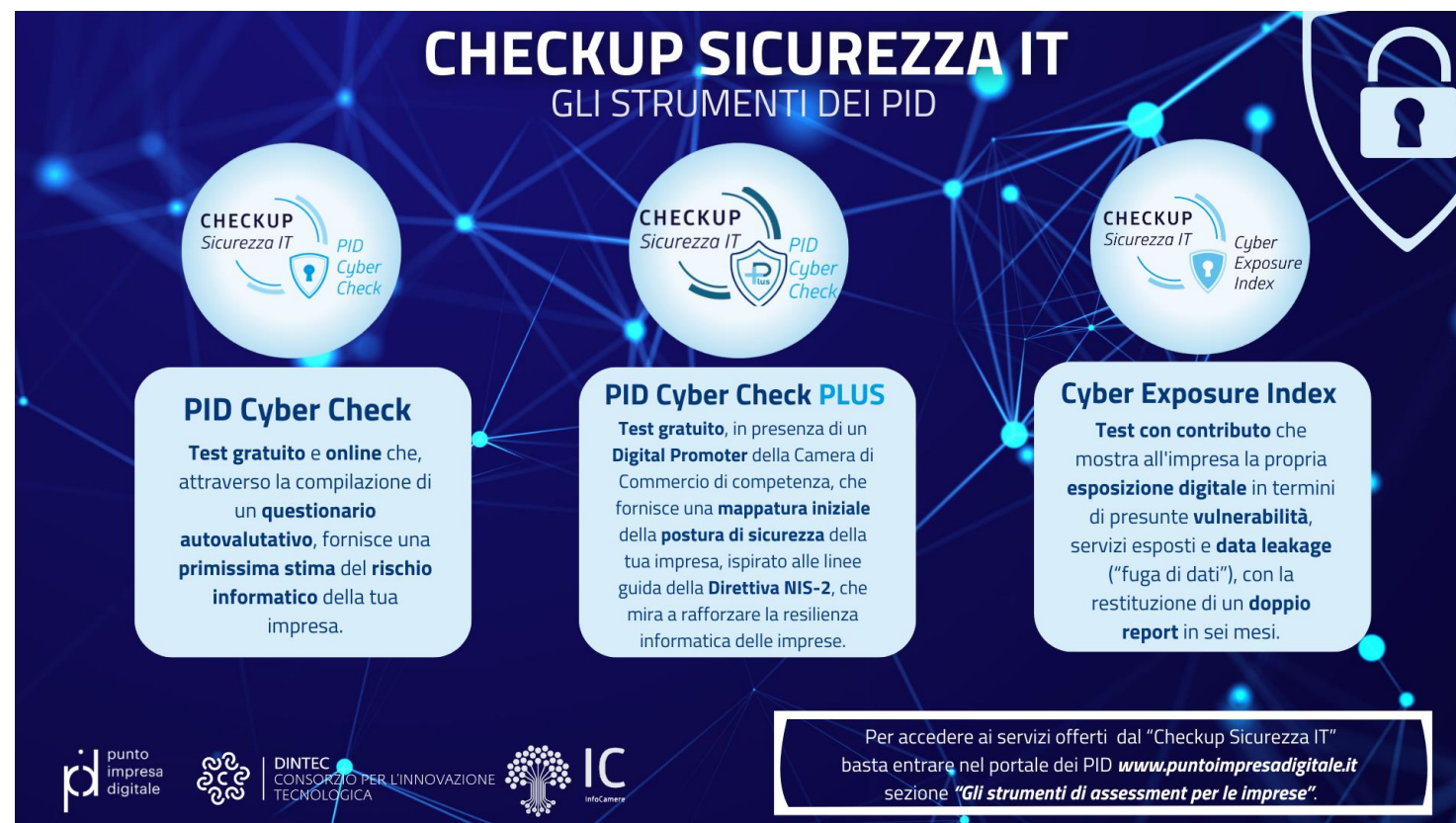
Camera  
di commercio  
Torino





# Check up Sicurezza IT

I PID offrono un servizio specifico per aiutare l'impresa a capire i **rischi informatici** ai quali è esposta: dagli attacchi cyber alle truffe telematiche passando dal furto di identità e molto altro



# Digital Marketing: Palestra Digitale



Immergiti nel Marketing con i nostri webinar formativi e richiedi un'assistenza personalizzata gratuita per analizzare la tua presenza online





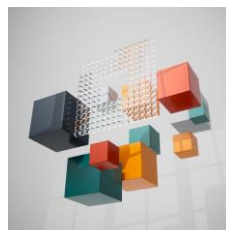


# PID Academy

[www.to.camcom.it/pid-academy](http://www.to.camcom.it/pid-academy)

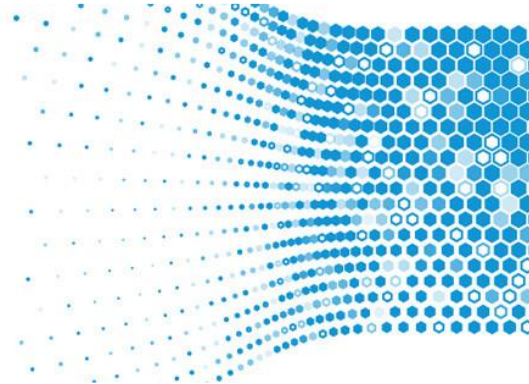
Sono disponibili sia pillole informative, dalla durata di pochi minuti, sia corsi veri e propri, suddivisi in 4 macro-tematiche:

- Digitalizzazione di base
- Tecnologie Digitali 4.0
- Sostenibilità aziendale / ESG
- Gestione dell'impresa innovativa

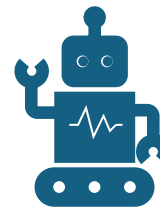


Bando PID-Next lanciato il 16 dicembre 2024:  
[PID-Next | Unioncamere](#)

Scadenza: **30 settembre 2025**



# PID - NEXT



PID-Next è il **Polo di Innovazione del sistema camerale** e ha l'obiettivo di supportare la trasformazione digitale delle imprese, in particolare quelle di micro, piccole e medie dimensioni (MPMI).



Possibilità di accedere a percorsi personalizzati di first assessment e attività di orientamento in grado di supportare la trasformazione digitale della propria attività.



# Voucher e finanziamenti per la doppia transizione

Mettiamo a disposizione, anche in sinergia con la Regione Piemonte, voucher per favorire la digitalizzazione e/o la transizione ecologica delle imprese.

*Prossimo bando:*  
*Voucher certificazioni PMI*

*Presentazione domande dal 15/10/2025*



# Portale Agevolazioni



Servizio gratuito di orientamento sulle misure di finanza agevolata:

- Report personalizzato con le agevolazioni di interesse
- Possibilità di incontro one-to-one con gli esperti

[www.to.camcom.it/portale-agevolazioni](http://www.to.camcom.it/portale-agevolazioni)









# Brevetti, Marchi e Proprietà intellettuale: Un servizio articolato

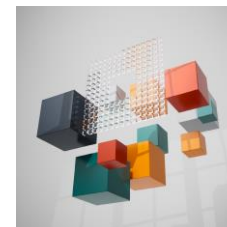


Vuoi tutelare la tua Proprietà intellettuale?

Rivolgendoti a noi!

Potrai:

-  svolgere ricerche di anteriorità e di mercato,
-  fare strategia d'azienda,
-  registrare un marchio, un brevetto, un modello industriale
-  trovare risposte nella lotta alla contraffazione



# Brevetti, Marchi e Proprietà intellettuale: Matosto®

Consulta il sito [www.matosto.it](http://www.matosto.it) per scoprire i marchi che hanno fatto la storia a Torino e da Torino nel mondo

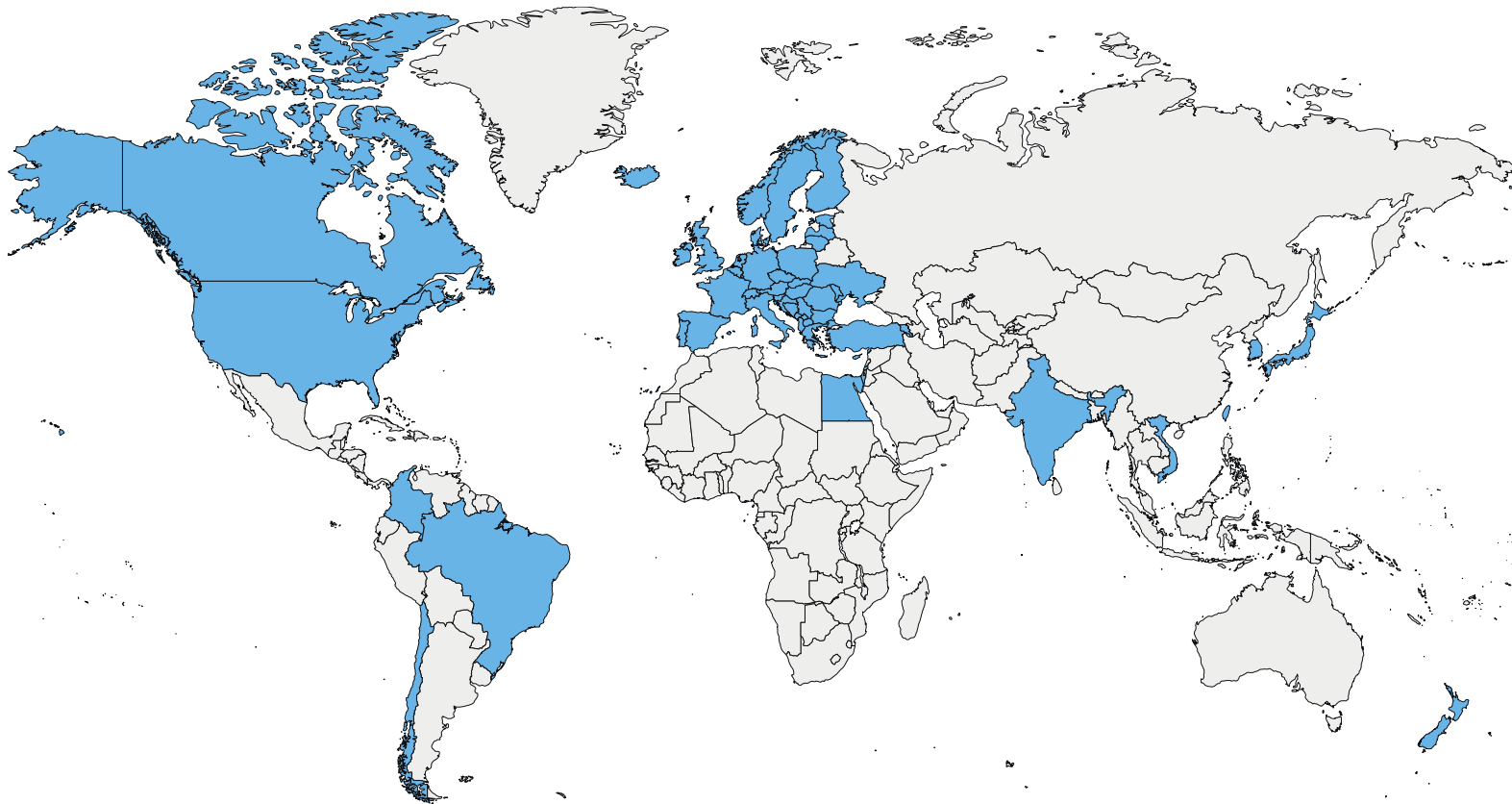


Camera  
di commercio  
Torino



**Enterprise  
Europe Network : La più  
grande rete di supporto  
alle PMI con ambizioni  
internazionali !**





### EU-27

- 📍 Austria
- 📍 Belgium
- 📍 Bulgaria
- 📍 Croatia
- 📍 Cyprus
- 📍 Czechia
- 📍 Denmark
- 📍 Estonia
- 📍 Finland
- 📍 France
- 📍 Germany
- 📍 Greece
- 📍 Hungary
- 📍 Ireland
- 📍 Italy
- 📍 Latvia
- 📍 Lithuania
- 📍 Luxembourg
- 📍 Malta
- 📍 Netherlands
- 📍 Poland
- 📍 Portugal

- 📍 Romania
- 📍 Slovakia
- 📍 Slovenia
- 📍 Spain
- 📍 Sweden

### International

- 📍 Albania
- 📍 Armenia
- 📍 Bosnia and Herzegovina
- 📍 Brazil
- 📍 Canada
- 📍 Chile
- 📍 Colombia
- 📍 Egypt
- 📍 Iceland
- 📍 India
- 📍 Israel
- 📍 Japan
- 📍 Korea
- 📍 Kosovo

- 📍 Moldova
- 📍 Montenegro
- 📍 New Zealand
- 📍 Northern Macedonia
- 📍 Norway
- 📍 Serbia
- 📍 Singapore
- 📍 Switzerland
- 📍 Taiwan
- 📍 Türkiye
- 📍 Ukraine
- 📍 United Kingdom
- 📍 United States
- 📍 Vietnam

Disclaimer: Some countries' agreements might still be in process of being signed



# The Network approach

How we help SMEs



# Enterprise Europe Network

La più grande rete europea che aiuta le PMI a crescere, innovarsi ed internazionalizzarsi.



## Innovazione

Supportiamo le imprese per innovare, crescere e sviluppare nuovi prodotti e idee innovative accompagnandole su nuovi mercati.



## Internazionalizzazione

Supportiamo le imprese ad entrare nei mercati internazionali e a cogliere nuove opportunità commerciali.



## Ricerca partner internazionali

Aiutiamo le imprese a trovare nuovi partner commerciali, tecnologici e di ricerca per crescere ed espandersi all'estero.



## Mercato Unico Europeo

Orientiamo le imprese nelle normative europee e a far sentire la propria voce in UE.



## Digitalizzazione

Supportiamo le imprese ad introdurre nuove soluzioni digitali adatte alle loro esigenze per migliorare le loro performance.



## Sostenibilità

Guidiamo le imprese nella transizione verso modelli di business più sostenibili.



## Resilienza

Supportiamo le imprese a diventare più resilienti a fattori esterni e più agili nell'affrontare le sfide future.




## Accesso al credito e finanziamenti UE

Supportiamo le imprese per individuare fonti di finanziamento e accedere alle opportunità offerte dell'UE.

# I prossimi webinar formativi PID

## Ciclo di incontri "La tutela della PI nell'era di IMPRESA 4.0"

- 
- Le Indicazioni Geografiche: tra novità normative e valorizzazione collettiva - 13 ottobre - Webinar
  - La valorizzazione di brevetti, marchi e disegni - 28 ottobre - Webinar
  - OGM, Nuove Tecniche Genomiche e diritti IP: quali prospettive? - 4 novembre - Webinar
  - Le IGP per i prodotti artigianali e industriali nel nuovo scenario legislativo - 10 novembre - Webinar

## Ciclo di incontri: "E-commerce nell'era di IMPRESA 4.0"

- I marketplace per l'artigianato - 20 ottobre - Webinar
- I marketplace cinesi per vendere in Italia e in Europa - 3 novembre - Webinar
- Guida all'e-commerce - 17 novembre - Webinar

## Ciclo formativo: Intelligenza Artificiale e Digital a portata di PMI

- **15 ottobre 2025:** Strategie AI per content creator
- **13 novembre 2025:** Le Professioni del Domani: Intelligenza Artificiale per content creator
- **3 dicembre 2025:** Le Professioni del Domani: Legal AI tra Intelligenza Artificiale ed etica





**digitalesottocasa.it**  
*il commercio che fa squadra*

## La Palestra digitale del PID

---

- Masterclass branding, marketing e comunicazione digitale







CAMERA DI COMMERCIO  
INDUSTRIA ARTIGIANATO E AGRICOLTURA  
DI TORINO



## GUIDA ALL'E-COMMERCE PER LE IMPRESE

Vuoi **vendere in rete** i tuoi prodotti e servizi e non sai da dove cominciare?

Hai già una **piattaforma e-commerce**, ma vorresti **migliorare le tue strategie di vendita**? Devi **approfondire le norme** sulla vendite on line?

Ti trovi nel posto giusto: qui abbiamo raccolto **indicazioni e approfondimenti di esperti** per aiutarti in qualsiasi punto del tuo percorso, che tu stia a livello base o ad un livello già avanzato. È tutto molto semplice: rispondi alle domande e scegli tra gli step proposti, ti indicheremo man mano la strada per orientarti tra gli **aspetti produttivi, legali, organizzativi** e di **digital marketing** per il tuo progetto.

### COSA TI INTERESSA APPROFONDIRE?



**STRUMENTI DI BASE**

APPROFONDISCI



**STRATEGIE DI SVILUPPO**

CONTINUA



**NORMATIVA**

CONTINUA

## La Guida E-commerce



# Stay tuned!

## Seguici sui nostri social



## Contatti



011 571 6320/6340/6326/6328



pid.torino@to.camcom.it



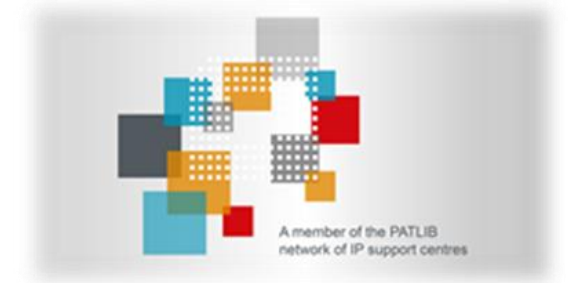
[Registrati sul nostro sito](#)



# E se vuoi parlare di tutela della Proprietà intellettuale e di lotta alla contraffazione, contattami!



*Mariangela Ravasenga*



+39 011 5716 930



[m.ravasenga@to.camcom.it](mailto:m.ravasenga@to.camcom.it)



# EXPAND

EXtended Piedmont  
and Aosta valley Network  
for Digitalization

EUROPEAN  
DIGITAL  
INNOVATION  
HUB

**EDIH EXPAND Extended Piedmont and Aosta valley Network for Digitalization** è uno dei 13 EDIH italiani finanziati al 50% dall'Europa e 50% dall'Italia con l'obiettivo di assicurare la trasformazione digitale delle PMI e della Pubblica Amministrazione, attraverso l'adozione di tecnologie digitali avanzate: Intelligenza Artificiale e Sicurezza Informatica.



Co-funded by  
the European Union

Funded by the European Union under grant agreement No 101083443. Views and opinions expressed are however those of the author(s) only and do not necessarily reflect those of the European Union or Directorate-General for Communications Networks, Content and Technology. Neither the European Union nor the granting authority can be held responsible for them.

Digital Europe Programme (DIGITAL)  
Project: 101083443



Ministero delle Imprese  
e del Made in Italy

**EDIH**

European  
Digital Innovation  
Hubs Network



# EXPAND

EXtended Piedmont  
and Aosta valley Network  
for Digitalization

EUROPEAN  
DIGITAL  
INNOVATION  
HUB



Co-funded by  
the European Union

Funded by the European Union under grant agreement No 101083443. Views and opinions expressed are however those of the author(s) only and do not necessarily reflect those of the European Union or Directorate-General for Communications Networks, Content and Technology. Neither the European Union nor the granting authority can be held responsible for them.

**EDIH** | European  
Digital Innovation  
Hubs Network



Ministero delle Imprese  
e del Made in Italy

Digital Europe Programme (DIGITAL)  
Project: 101083443

# partner



CAMERA DI COMMERCIO  
INDUSTRIA ARTIGIANATO E AGRICOLTURA  
DI TORINO

## + CIM4.0



La rete di Expand offre a imprese e PA di Piemonte e Valle d'Aosta servizi per accelerare la trasformazione digitale.

Focus sui temi della **Intelligenza Artificiale e Sicurezza Informatica**

### TEST BEFORE INVEST

Accesso a know-how, infrastrutture laboratori: sperimentazioni e prove

### SKILLS AND TRAINING

Formazione professionale su competenze digitali, AI e Cybersecurity

### SUPPORT TO FIND INVESTMENTS

Indirizzamento e sostegno verso strumenti di finanza agevolata

### INNOVATION ECOSYSTEM + NETWORKING

Supporto alla collaborazione tra imprese europee e di altri settori

**PRIORITÀ SU CUI SI ARTICOLANO I SERVIZI**  
Smart Factory & Made In | Smart & Clean



**1**  
**ISCRIZIONE**  
[www.expand-edih.com](http://www.expand-edih.com)



**2**  
**INDICA «NOME  
PARTNER» come  
contatto di riferimento**



**3**  
**DIGITAL ASSESSMENT:**  
analisi del livello di maturità  
digitale



**4**  
**ACTION PLAN:**  
il report dell'attività del DA



**5**  
**ROADMAP:** presentazione dell'offerta  
personalizzata di servizi



**6**  
**EROGAZIONE**  
dei servizi



**7**  
**MONITORAGGIO**  
dei risultati

# Scarica il catalogo SERVIZI

EXPAND offre più di 50 servizi a disposizione delle imprese e della Pubblica Amministrazione per intraprendere un percorso di digitalizzazione completamente personalizzato.



**Quando compilerai il form per richiedere i servizi EXPAND, segnala che hai conosciuto il progetto tramite la Camera di commercio di Torino, scegliendola fra le possibili opzioni!**

**E ricordati: i servizi camerali sono gratuiti!**





# Identità digitale: le nostre soluzioni

Tra i servizi erogati dal nostro ente vi segnaliamo l'opportunità di richiedere o rinnovare la vostra CNS/Firma digitale, dispositivo che vi permette di firmare digitalmente e autenticarvi nei servizi online delle Pubbliche Amministrazioni. Potete richiedere un appuntamento visitando il nostro sito nella [sezione dedicata alla CNS/Firma digitale](#) dove troverete informazioni dettagliate su orari, modalità e costi di rilascio.



## ID TOKEN DIGITAL DNA

Il kit contiene: chiavetta USB/wireless, certificato firma digitale, certificato autenticazione CNS.  
Validità supporto: 6 anni.  
Validità certificati: 3+3 anni dal rinnovo.

Costo: € 70,00

**ACQUISTO ONLINE**

Disponibile anche [allo sportello](#).



## ID FIRMA DIGITALE +

Il kit contiene: chiavetta USB/wireless, certificato firma digitale, certificato autenticazione CNS, certificato firma digitale senza supporto fisico (firma remota).  
Validità supporto: 6 anni. Validità certificati supporto: 3+3 anni dal rinnovo.  
Validità firma remota: 2 anni dall'emissione, non rinnovabile.

Costo: € 88,30

**ACQUISTO ONLINE**

Disponibile anche [allo sportello](#).



## ID FIRMA REMOTA

Certificato di firma digitale senza supporto fisico. Rilascio disponibile ai soli titolari di un dispositivo CNS/firma digitale (token o smart card) valido.  
Validità: 2 anni dall'emissione, non rinnovabile.

Costo: € 24,40

**ACQUISTO ONLINE**

Disponibile anche [allo sportello](#).