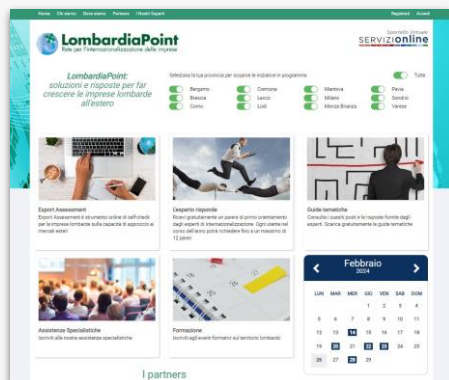




UNIONCAMERE
LOMBARDIA
Camere di commercio lombarde



ALCUNI SERVIZI DEL SISTEMA CAMERALE LOMBARDO



LOMBARDIAPOINT



ETICHETTATURA



EEN



INBUYERS



SPORTELLO ETICHETTATURA E SICUREZZA DEI PRODOTTI ALCUNI SERVIZI



- SPORTELLI PRESSO TUTTE LE CAMERE DI COMMERCIO LOMBARDE
- WEBINAR
- RISPOSTE A QUESITI
- SCHEDE PRODOTTO
- RIFERIMENTI NORMATIVE

per maggiori informazioni: chiedi allo sportello etichettatura della tua Camera di Commercio oppure <https://www.portale-etichettatura.lab-to.camcom.it> oppure internazionalizzazione@lom.camcom.it



UNIONCAMERE
LOMBARDIA
Camere di commercio lombarde



LombardiaPoint
Rete per l'internazionalizzazione delle imprese



PORTALE ETICHETTATURA
E SICUREZZA PRODOTTI

SPORTELLO ETICHETTATURA E SICUREZZA DEI PRODOTTI

ALCUNI DEI PROSSIMI EVENTI FORMATIVI

Trova lo Sportello più vicino a te

Italia

Novità

- 11/09/2024 Etichettatura vini: nuova proroga fino al 30 giugno 2024
- 29/02/2024 Prodotti alimentari aromatizzati e ingredienti: pubblicato il Reg. UE 589/2024
- 22/02/2024 I focus di approfondimento del Portale Etichettatura
- 16/01/2024 Pubblicazione Q&A in materia di vini denunciazioni
- 05/01/2024 Etichettatura insetti: pubblicati in GU i decreti

Eventi

- 11 apr Webinar Lombardia. Tracciabilità e rintracciabilità dei prodotti alimentari
- 15 apr Focus nazionale. Proprietà intellettuale e Made in Application e responsabilità
- 18 apr Seminario Lombardia. I prodotti lattiero-caseari. Etichettatura e sicurezza alimentare
- 22 apr Webinar Lombardia. Giocattoli sicuri. Etichettatura e sicurezza
- 23 apr Openday Verona Sportello Etichettatura

- **FOCUS NAZIONALE. COMUNICARE ON LINE. DALL'E-COMMERCE ALL'INFLUENCER MARKETING**
6 NOVEMBRE 2024
- **FOCUS NAZIONALE. NORMATIVA DEI PRODOTTI DOP E IGP**
20 NOVEMBRE 2024
- **ETICHETTATURA DEI PRODOTTI ALIMENTARI. RECENTI AGGIORNAMENTI E FUTURI SVILUPPI**
4 DICEMBRE 2024

per iscriversi: <https://portale-etichettatura.lab-to.camcom.it/eventi/>



**UNIONCAMERE
LOMBARDIA**
Camere di commercio lombarde

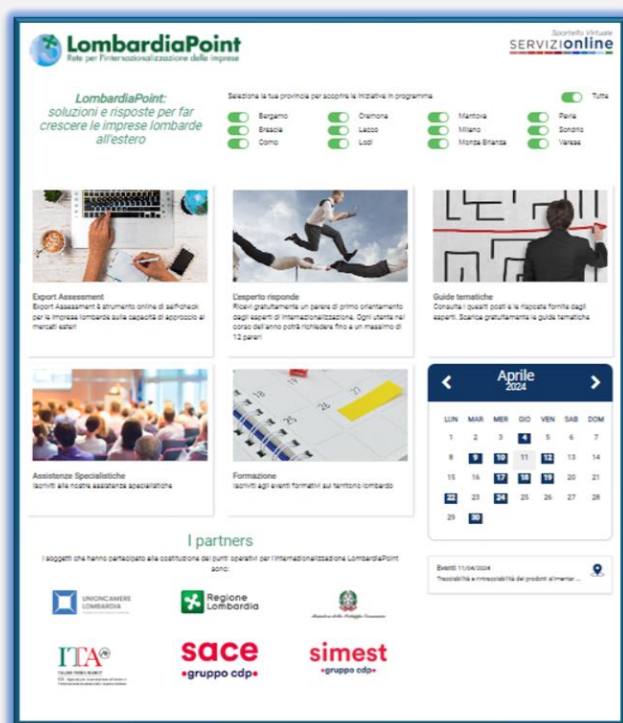


LombardiaPoint
Rete per l'internazionalizzazione delle imprese



**PORTALE ETICHETTATURA
E SICUREZZA PRODOTTI**

LOMBARDIA POINT RETE PER L'INTERNAZIONALIZZAZIONE DELLE IMPRESE ALCUNI SERVIZI



■ FORMAZIONE

<https://servizionline.lombardiapoint.it/eventi/webinar/76>

■ RISPOSTA A QUESITI DA PARTE DI ESPERTI DI INTERNAZIONALIZZAZIONE (FISCALISTI, DOGANALISTI,...)

<https://www.lombardiapoint.it/lombardiapoint/#/service/expertanswers>

■ INCONTRI ONE-TO-ONE ESPERTO/IMPRESA (FISCALISTA, DOGANALISTA, CONTRATTUALISTA)

<https://servizionline.lombardiapoint.it/eventi/assistenza-specialistica/70>
internazionalizzazione@lom.camcom.it

■ GUIDE TEMATICHE E ARTICOLI SPECIALISTICI

<https://mglobale.promositalia.camcom.it/> - [HTTPS://WWW.LOMBARDIAPPOINT.IT/LOMBARDIAPPOINT/#/SERVICE/FAQGUIDE](https://www.lombardiapoint.it/lombardiapoint/#/service/faqguide)

per maggiori informazioni: www.lombardiapoint.it - chiedi allo sportello LombardiaPoint della tua Camera di Commercio oppure internazionalizzazione@lom.camcom.it



UNIONCAMERE
LOMBARDIA
Camere di commercio lombarde



LombardiaPoint
Rete per l'internazionalizzazione delle imprese



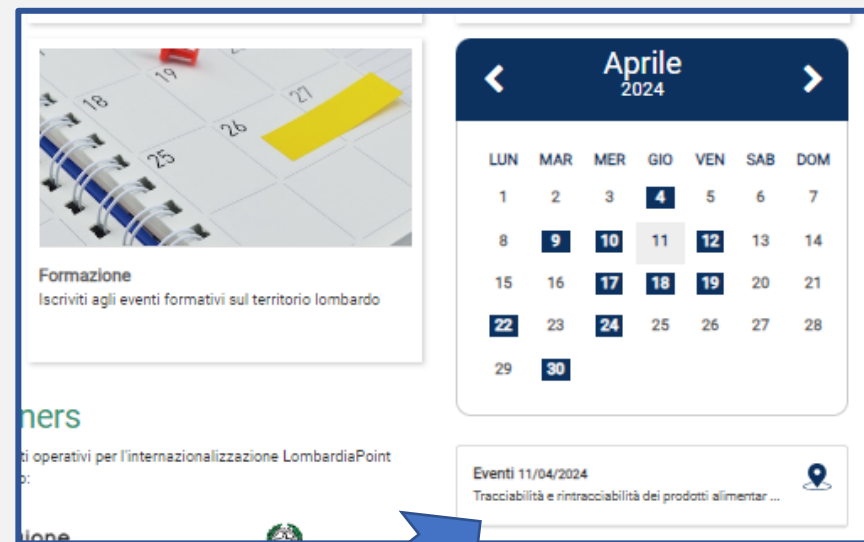
PORTALE ETICHETTATURA
E SICUREZZA PRODOTTI

LOMBARDIA POINT

ALCUNI DEI PROSSIMI EVENTI FORMATIVI

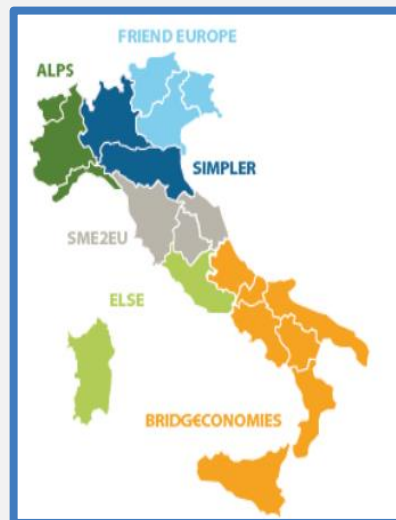
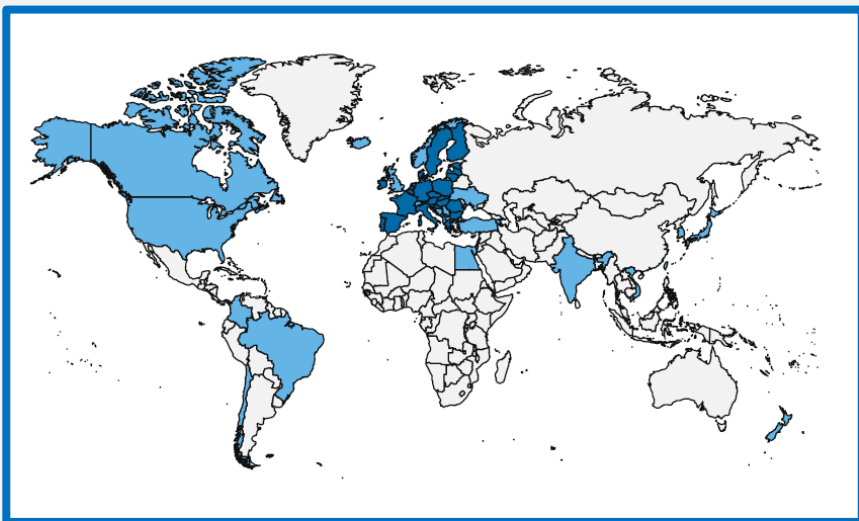
- **EMIRATI ARABI E ARABIA SAUDITA: CONTRATTI DI DISTRIBUZIONE E AGENZIA**
5 novembre 2024
- **CHECK UP DELLE CLAUSOLE DI CONSEGNA NELLA CONTRATTUALISTICA INTERNAZIONALE**
13 novembre 2024
- **GERMANIA: COME ATTREZZARSI PER ESSERE FORNITORI SOSTENIBILI**
3 dicembre 2024
- **TRASPORTI E INTERNAZIONALIZZAZIONE: DOCUMENTI E CORRETTA GESTIONE DELLE OPERAZIONI**
11 dicembre 2024

per iscriversi agli eventi: <https://servizionline.lombardiapoint.it/eventi/webinar/76>





ENTERPRISE EUROPE NETWORK (EEN)



- EEN è la più grande rete internazionale di soggetti che supportano l'innovazione, l'internazionalizzazione e la competitività delle imprese. Nata nel 2008 e finanziata dalla UE
- Presente in oltre 50 paesi - 600 punti di contatto - 3000 esperti
- In Italia 6 consorzi, fra cui il consorzio Simpler, che raggruppa 13 partner di Lombardia ed Emilia Romagna

per maggiori informazioni: <https://www.eensimpler.it/> oppure internazionalizzazione@lom.camcom.it



ENTERPRISE EUROPE NETWORK: ALCUNI SERVIZI



CRESCITA E SVILUPPO MERCATI ESTERI

- Informazioni su legislazione UE, politiche europee, mercato unico e norme internazionali
- Strategia per i mercati esteri
- Supporto a start up/spin off, nuova imprenditorialità
- Assistenza per facilitare l'accesso ai finanziamenti
- Contatti con investitori/pubblico/privati italiani e internazionali



SVILUPPO PARTNARIATI

- Brokerage event e company mission internazionali
- Ricerca partner per cooperazione commerciale/produttiva/tecnologica
- Identificazione di partner per la partecipazione a progetti europei



SUPPORTO ALL'INNOVAZIONE

- Analisi delle capacità di gestione e miglioramento dell'innovazione
- Consulenza sulla gestione della proprietà intellettuale e industriale
- Supporto al trasferimento tecnologico/open innovation, intermediazione brevettuale
- Ricerca partner per la cooperazione tecnologica
- Valorizzazione dei risultati della ricerca
- Servizio di accompagnamento alle imprese aggiudicatrici dello strumento PMI – H2020



UNIONCAMERE
LOMBARDIA
Camere di commercio lombarde



ENTERPRISE EUROPE NETWORK

A CHI RIVOLGERSI PER I SERVIZI EEN IN LOMBARDIA E EMILIA ROMAGNA



- Finlombarda
- Innovhub Stazioni Sperimentali per l'Industria
- FAST Federazione delle associazioni scientifiche e tecniche
- Unioncamere Lombardia
- Promos Italia sede Milano
- Confindustria Lombardia
- CNA Lombardia
- ART-ER – Bologna
- Unioncamere Emilia-Romagna
- Promos Italia – Unità locale di Ravenna
- Confindustria Emilia-Romagna
- CNA Emilia Romagna



INBUYER

EVENTI B2B DIGITALI CON SELEZIONATI OPERATORI INTERNAZIONALI.



- Attraverso un calendario settoriale di sessioni di business matching online, l'impresa può incontrare potenziali controparti estere ed entrare nei mercati chiave internazionali.
- Il servizio è erogato tramite la piattaforma di B2B matching BMATCH, dove, previa registrazione, l'impresa può creare una vetrina online in cui mettere in mostra l'azienda e i prodotti.
- InBuyer copre un'ampia gamma di settori: agroalimentare, beni strumentali e meccanica, edilizia sistema casa e contract, sistema persona moda, turismo
- **per maggiori informazioni:** chiedi alla tua Camera di commercio - oppure <https://promositalia.camcom.it/b-match/inbuyer/incontra-il-tuo-buyer-vendi-il-tuo-prodotto.kl>



UNIONCAMERE
LOMBARDIA
Camere di commercio lombarde



LombardiaPoint
Rete per l'internazionalizzazione delle imprese



PORTALE ETICHETTATURA
E SICUREZZA PRODOTTI

INBUYER

EVENTI B2B DIGITALI CON SELEZIONATI OPERATORI INTERNAZIONALI.



HO

InBuyer

Incontri B2B digitali one-to-one con controparti e

InBuyer è un'iniziativa creata da Promos Italia, Unioncamere Lombardia, <https://promositalia.camcom.it/b-match/inbuyer/incontra-il-tuo-buyer-vendi-il-tuo-prodotto.kl> in collaborazione con le Camere di Commercio locali, che supporta le piccole e medie imprese italiane nel loro processo di internazionalizzazione.

Attraverso un calendario settoriale di sessioni di business matching online, potrai incontrare potenziali controparti estere ed entrare nei mercati chiave internazionali.

per maggiori informazioni: <https://promositalia.camcom.it/b-match/inbuyer/incontra-il-tuo-buyer-vendi-il-tuo-prodotto.kl>